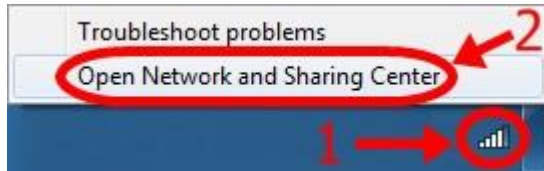


วิธีตั้งค่าการเชื่อมต่อ ChulaWiFi บน Windows 7

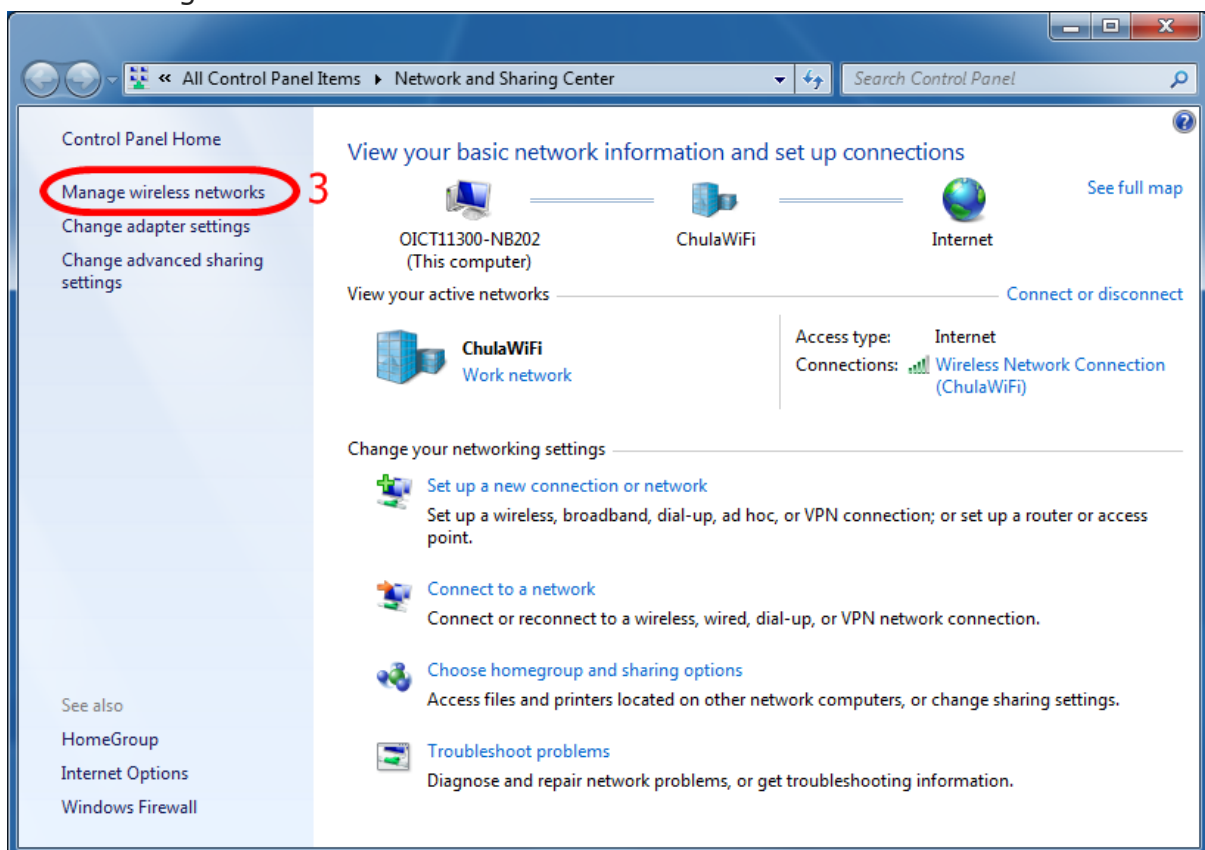
กรณีเคยเชื่อมต่อแล้วพบปัญหา ต้องทำการ **remove** ออกก่อน

> การลบ profile network

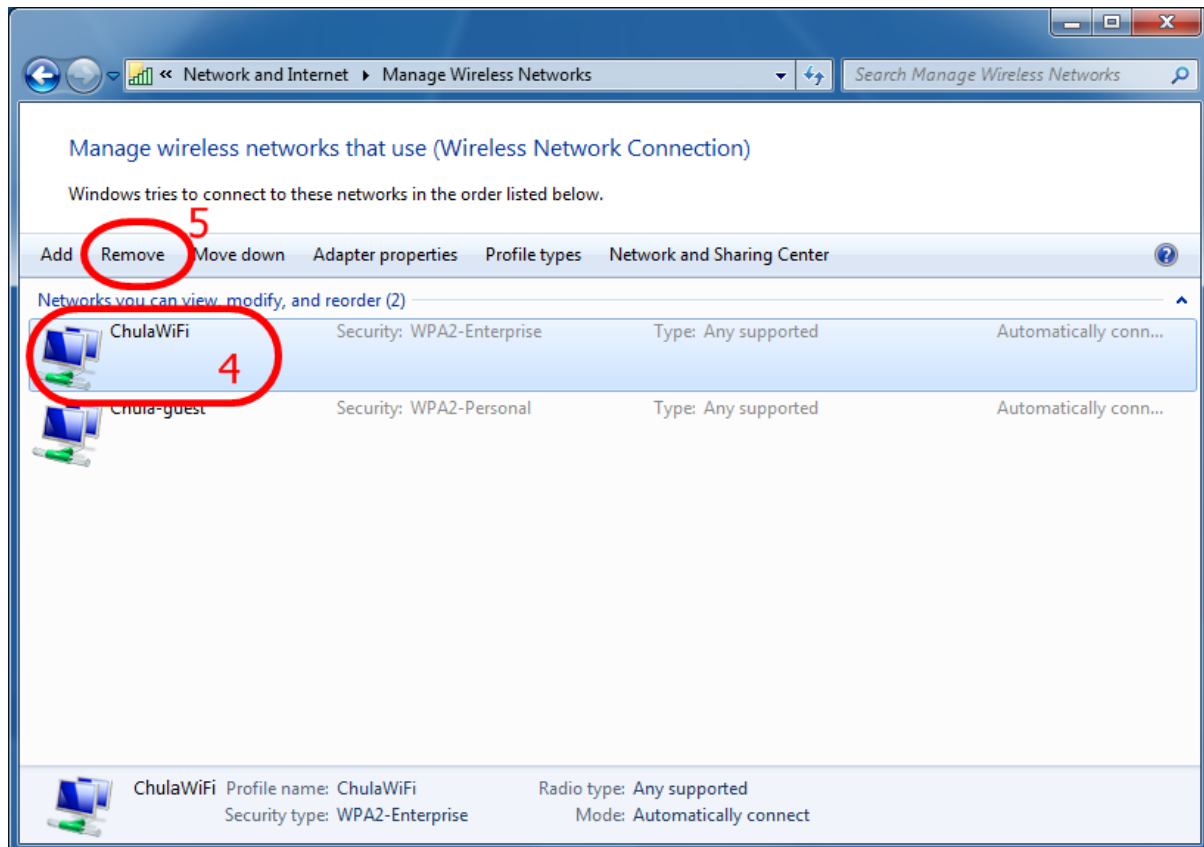
1. คลิกขวาที่สัญลักษณ์ WIFI 2. เลือก Open Network and Sharing Center



3. คลิกที่ Manage wireless network



4. คลิกที่ชื่อ ChulaWiFi 5. คลิก Remove

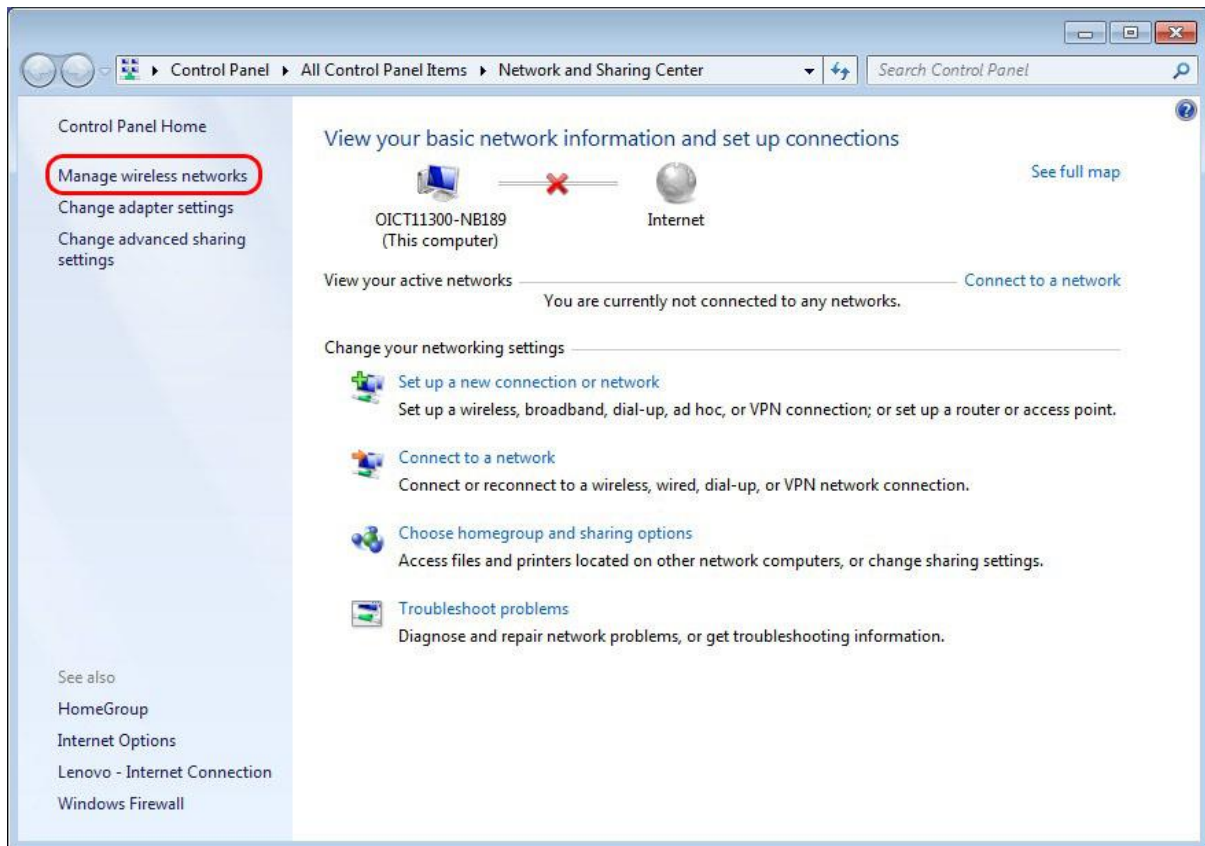


การตั้งค่าเชื่อมต่อ ChulaWiFi

1. กดไอคอน  จะมีหน้าต่าง **Wireless Network Connection** ขึ้นมา จากนั้นกด **Open Network and Sharing Center**



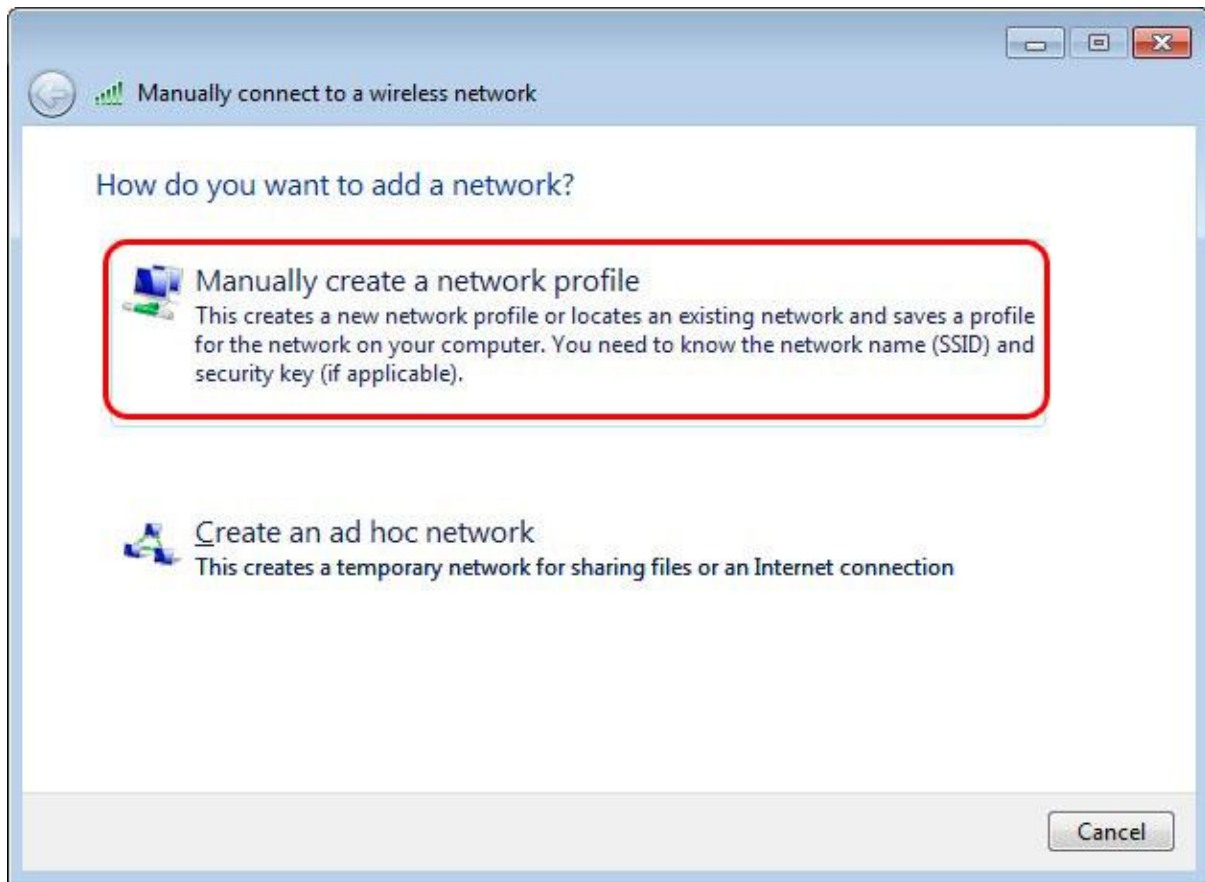
2. เมื่อเข้าหน้า **Network and Sharing Center** ให้กด **Manage wireless networks**



3. จากนั้นกดปุ่ม **Add** เพื่อสร้าง Network ตัว **ChulaWiFi**



4. เลือก **Manually create a network profile**



5. เมื่อเข้ามาที่หน้า **Manually connect to a network profile** จากนั้นปรับรายละเอียดดังนี้

- ตั้งชื่อในช่อง **Network name** ตัวอย่าง **ChulaWiFi** (ตัวอักษรใหญ่-เล็กต้องตรงตามนี้)
- เลือก **Security type** เป็น **WPA2-Enterprise**
- เลือก **Encryption type** เป็น **AES**
- กดปุ่ม **Next**

Manually connect to a wireless network

Enter information for the wireless network you want to add

Network name: ChulaWiFi

Security type: WPA2-Enterprise

Encryption type: AES

Security Key: ☐ Hide characters

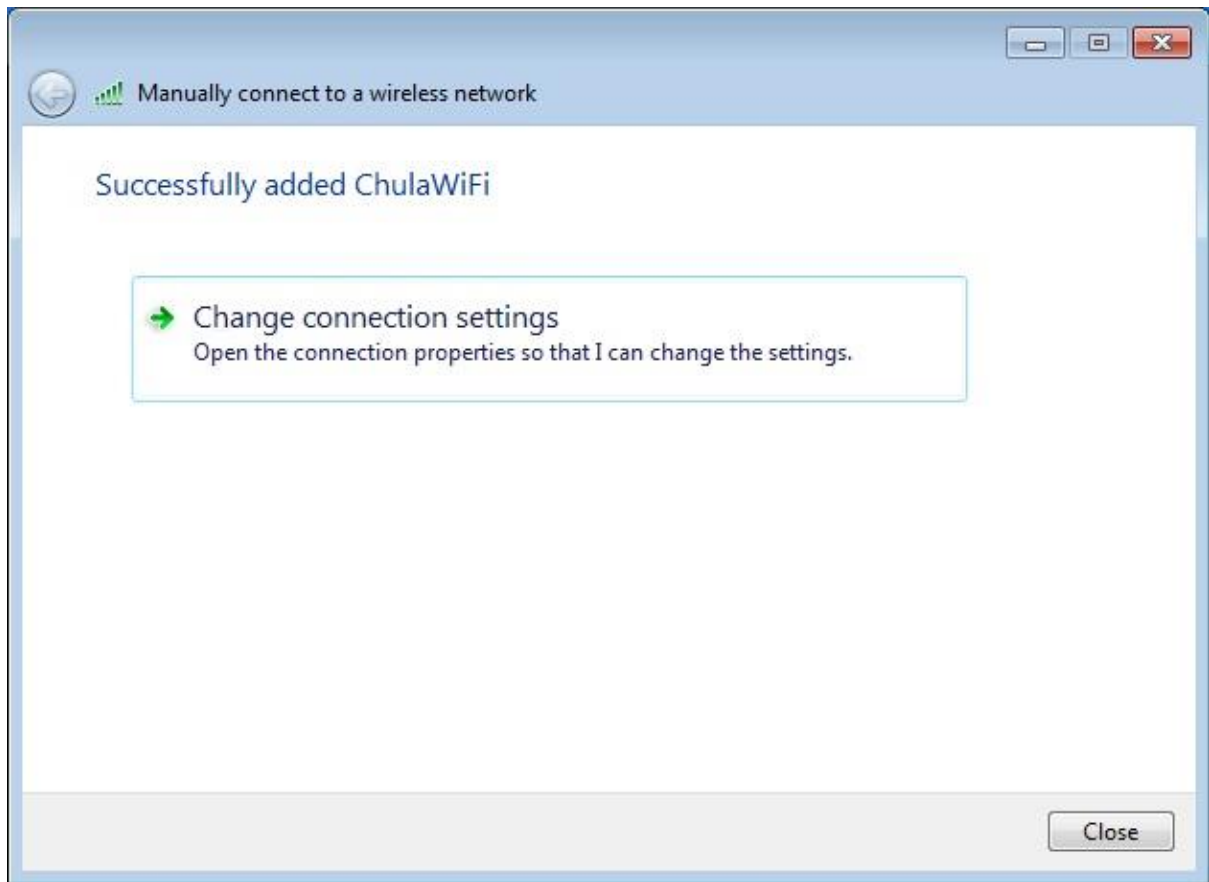
☒ Start this connection automatically

☐ Connect even if the network is not broadcasting

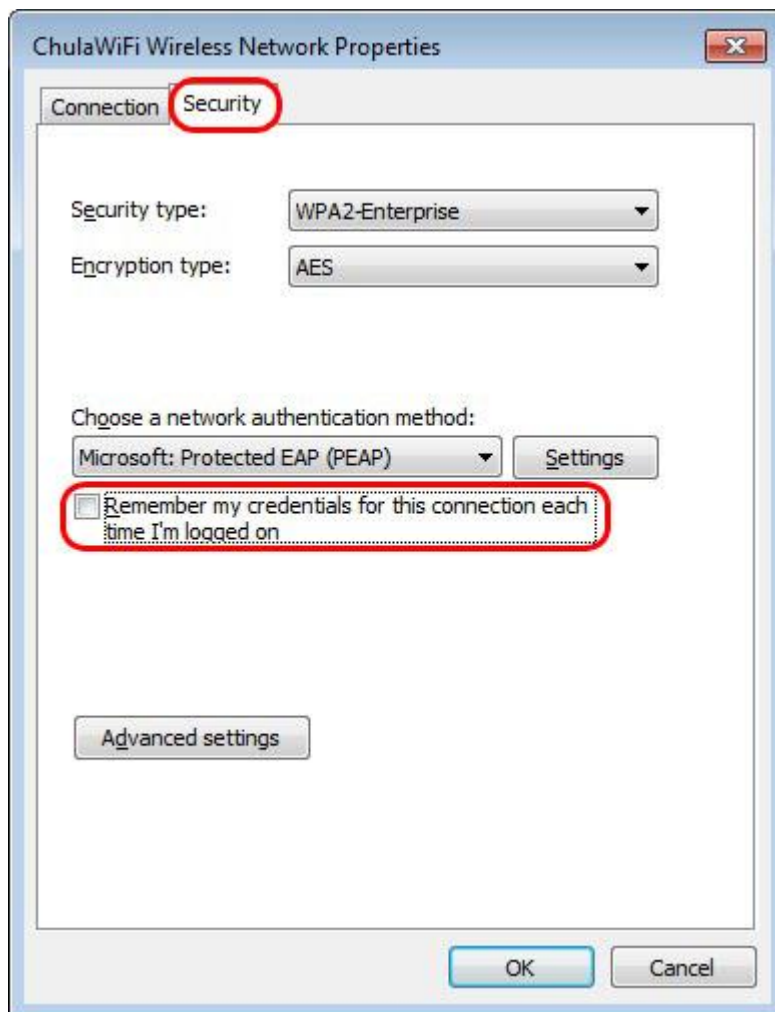
Warning: If you select this option, your computer's privacy might be at risk.

Next Cancel

6. ต่อมาให้กด **Change connection settings** จะเข้ามาในหน้า **Wireless Networks Properties**

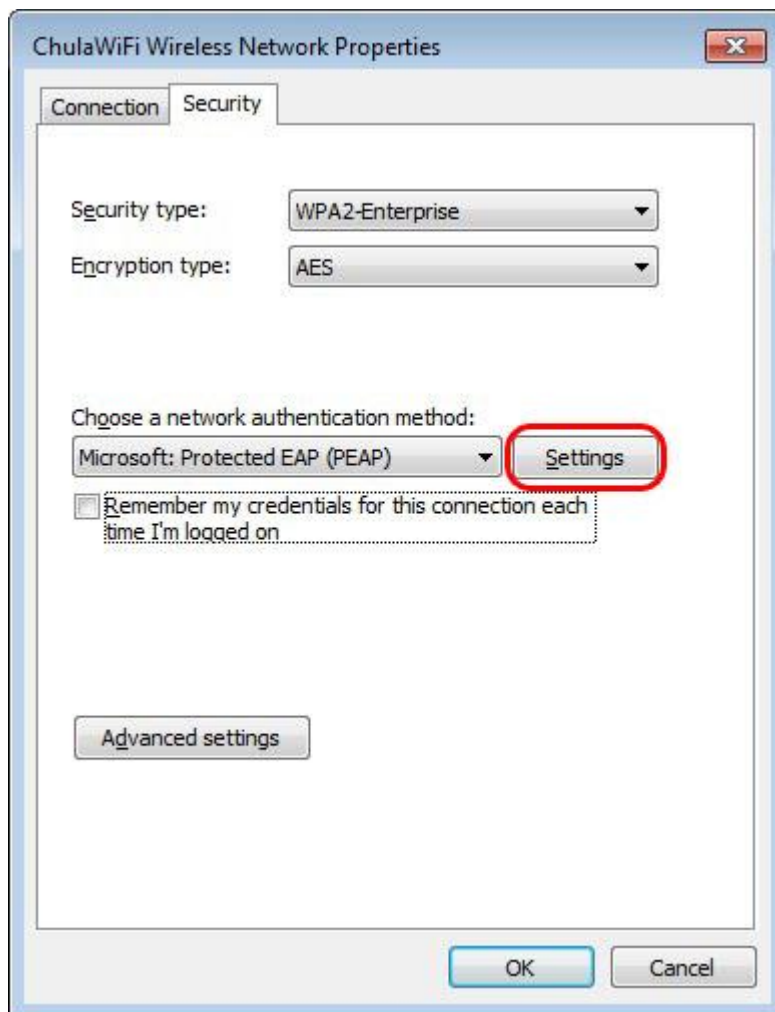


7. ในหน้า **Wireless Networks Properties** เลือก **Security** ให้คลิก **Remember my credentials for this connection each time I'm logged on**

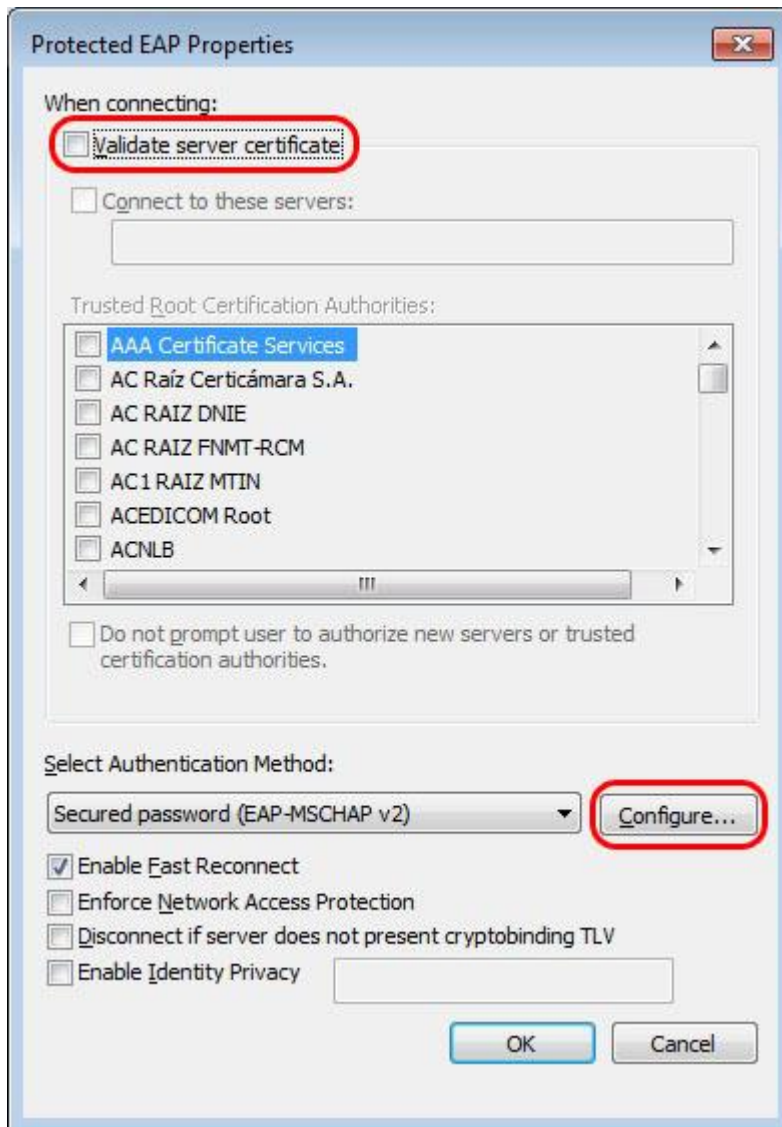


คำเตือน ถ้าเลือก Remember my credentials for this connection each time I'm logged on เป็นการบันทึกรหัสผ่านไว้ หากเป็นเครื่องคอมพิวเตอร์ที่ใช้ร่วมกันหรือเกิดนำเครื่องคอมพิวเตอร์ไปให้ผู้อื่นยืมใช้ อาจมีผลทำให้มีคนแอบนำรหัสผ่านไปใช้ได้ ซึ่งผลเกิดกับผู้บันทึกรหัสผ่าน ถ้าเกิดการกระทำผิดตามพระราชบัญญัติว่าด้วยการกระทำความผิดเกี่ยวกับคอมพิวเตอร์ พ.ศ.2550

8. จากนั้นกดปุ่ม **Settings**



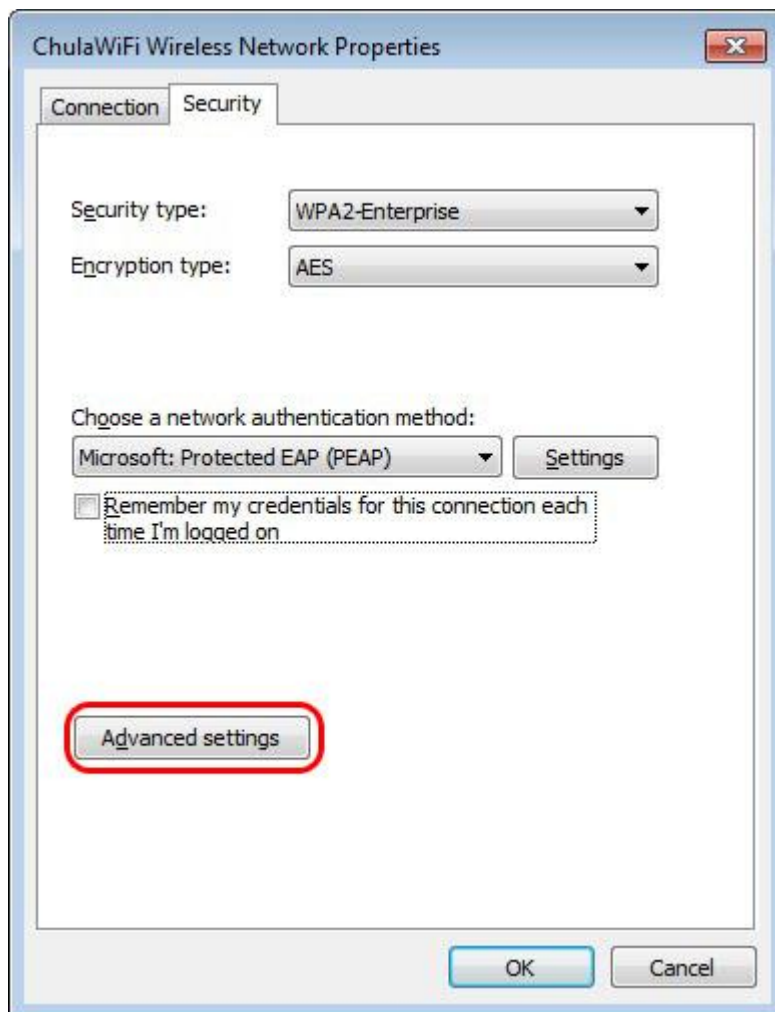
9. ในหน้า **Protected EAP Properties** ให้คลิก **Validate server certificate** กดปุ่ม **Configure...**



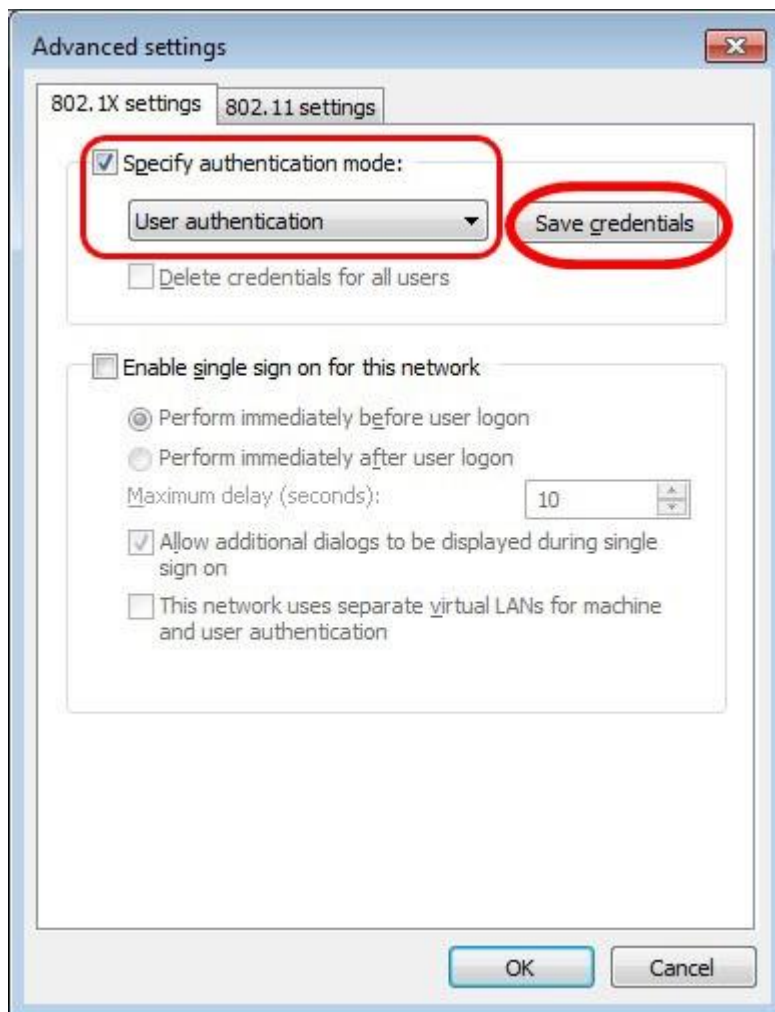
10. จะขึ้นหน้า **EAP MSCHAPv2 Properties** ให้คลิก **Automatically use my Windows logon name and password (and domain if any)** แล้วกดปุ่ม OK



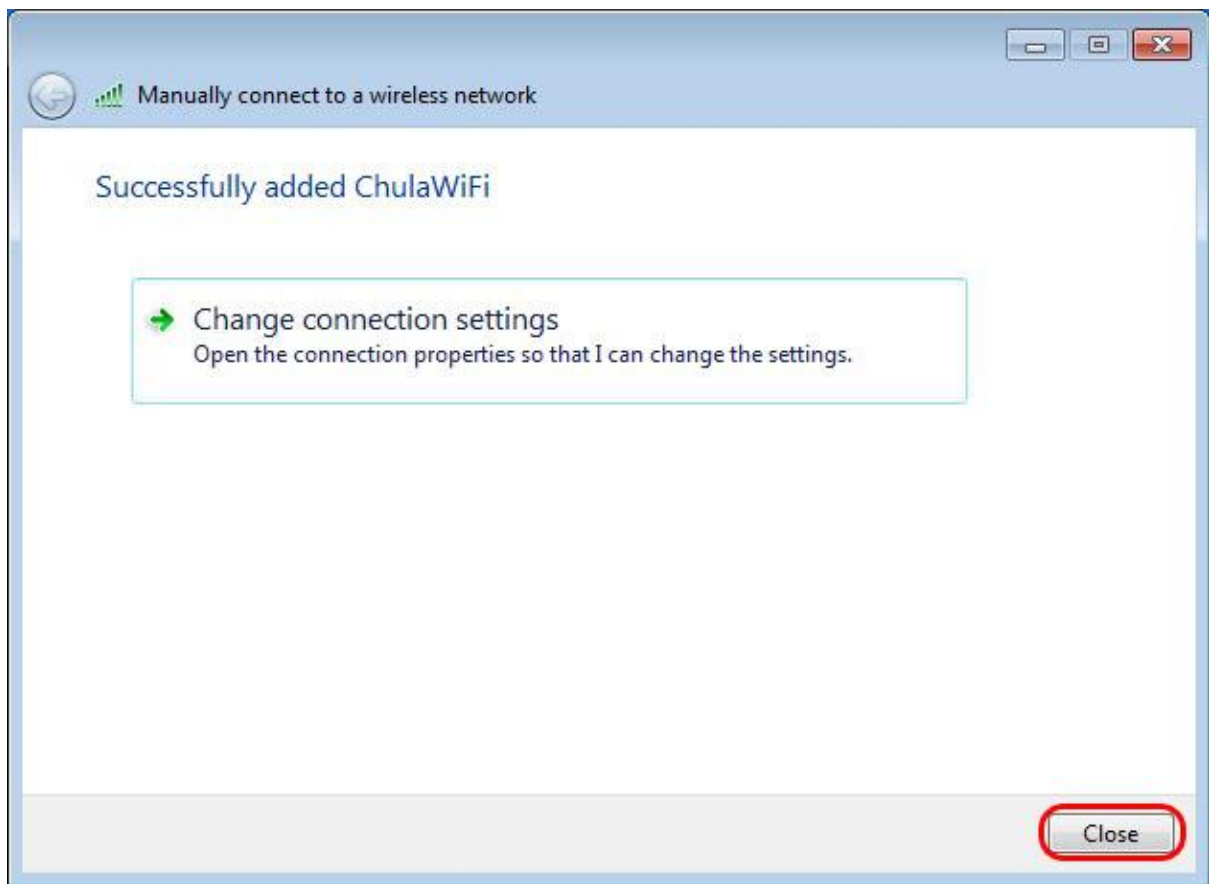
11. จากนั้นกลับมาที่หน้า **Wireless Networks Properties** กดปุ่ม **Advanced settings**



12. หน้า **Advanced settings** ให้ปรับตัวเลือกจาก **User or computer authentication** มาเป็น **User authentication** แล้วกดปุ่ม **Save credentials** พิมพ์ **username/password** แล้วกด **OK**



13. กดปุ่ม **Close**



14. จากนั้นรอสักครู่นึงเมื่อ connect ได้สำเร็จจะขึ้น 