



คู่มือการดาวน์โหลด ติดตั้ง
และการใช้งานโปรแกรม Adobe

การดาวน์โหลด

คลิกเลือกโปรแกรมที่ต้องการใช้งาน โดยจะมีหน้าต่างให้ใส่ CUNET Account

บริการโปรแกรม Adobe

หยุดซอฟต์แวร์ Adobe Creative Cloud

การใช้งาน

เมื่อดาวน์โหลดและติดตั้งเสร็จแล้ว ในการใช้งาน ระบบจะให้ใส่ **username เป็นอีเมลจพฯ และ ใส่ p**

*สามารถใช้งานได้ภายในเครือข่ายจพฯเท่านั้น (เช่น เครื่องที่ต่อ

การดาวน์โหลดไปใช้งาน

นี้คือ บุคลากร สามารถใช้ **username และ password**

เครื่องค



Acrobat



Dreamweaver



Media Encoder



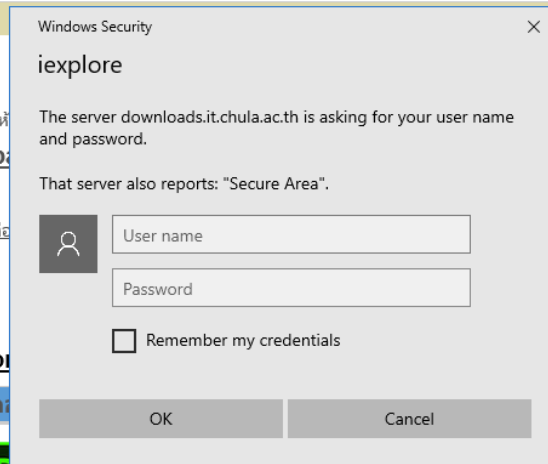
After Effects



Illustrator



Photoshop



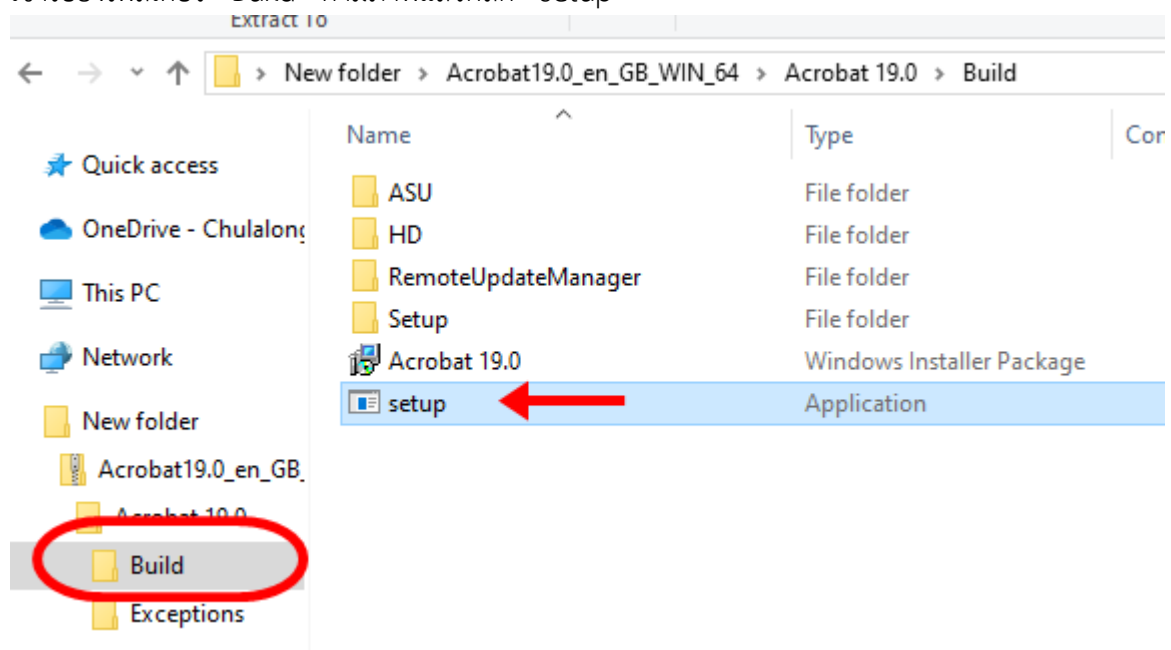
การติดตั้งโปรแกรม

เมื่อดาวน์โหลดโปรแกรม Adobe ที่ต้องการใช้งานเรียบร้อยแล้ว ไฟล์ที่ได้จะเป็นชนิด compress (.zip) ให้ทำการเปิดไฟล์นั้น

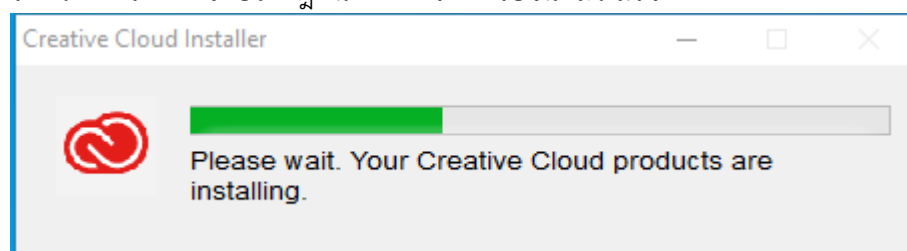
r folder

Name	Date modified	Type	Size
Acrobat19.0_en_GB_WIN_64	19/9/62 9:29	Compressed (zipp...	1,962,982 KB

เข้าไปยังโฟลเดอร์ “Build” ตามภาพแล้วคลิก “setup”

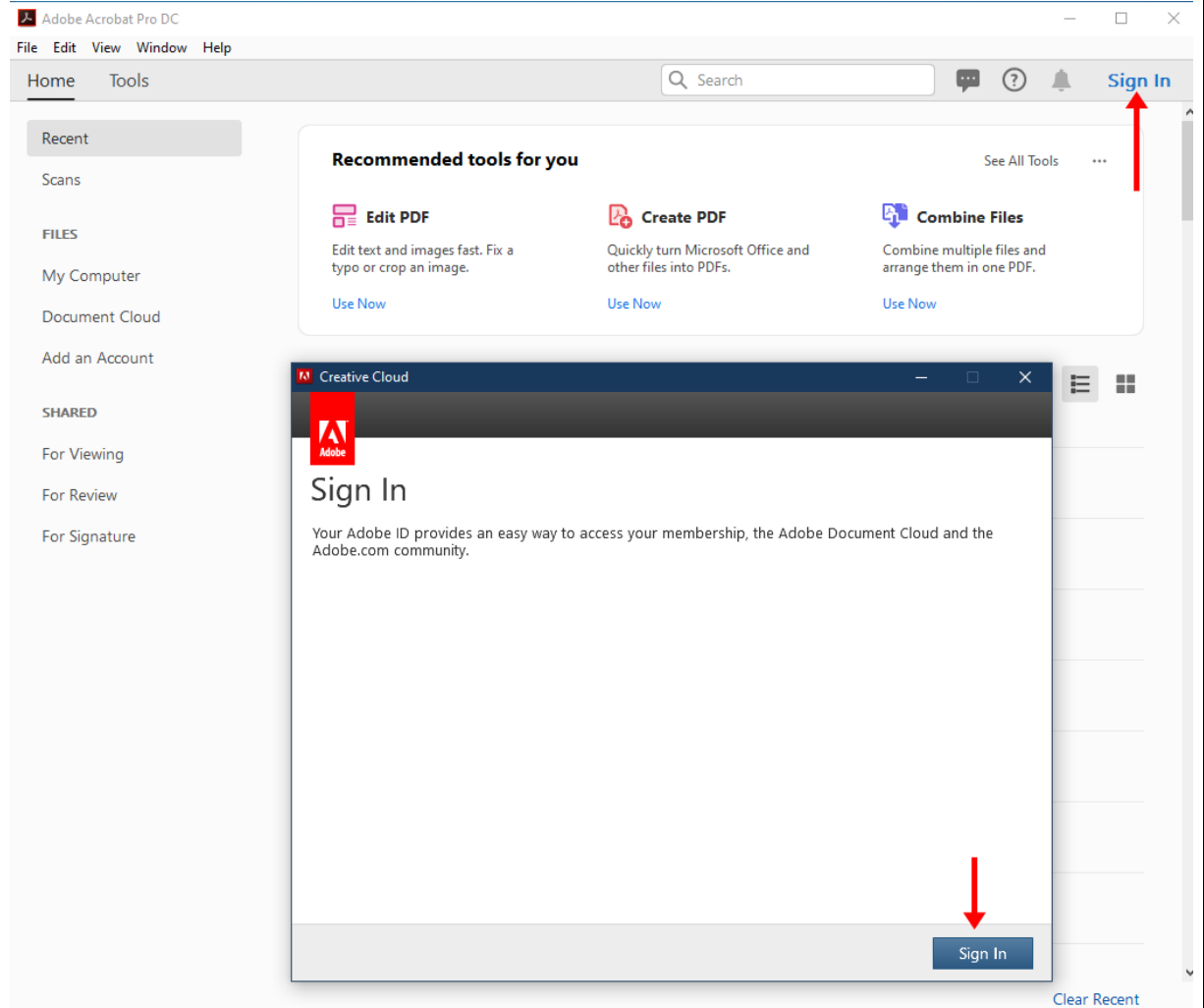


ระหว่างการติดตั้งจะปรากฏหน้าต่างดังภาพ รอจนแล้วเสร็จ

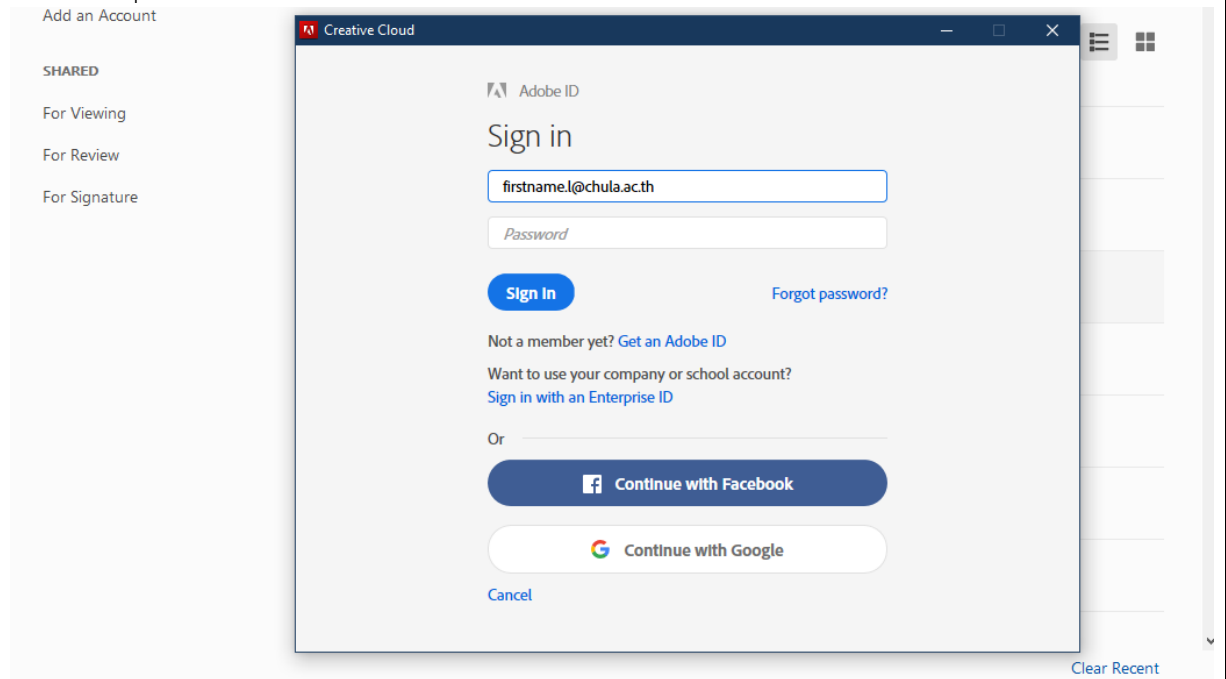


การเข้าใช้โปรแกรม

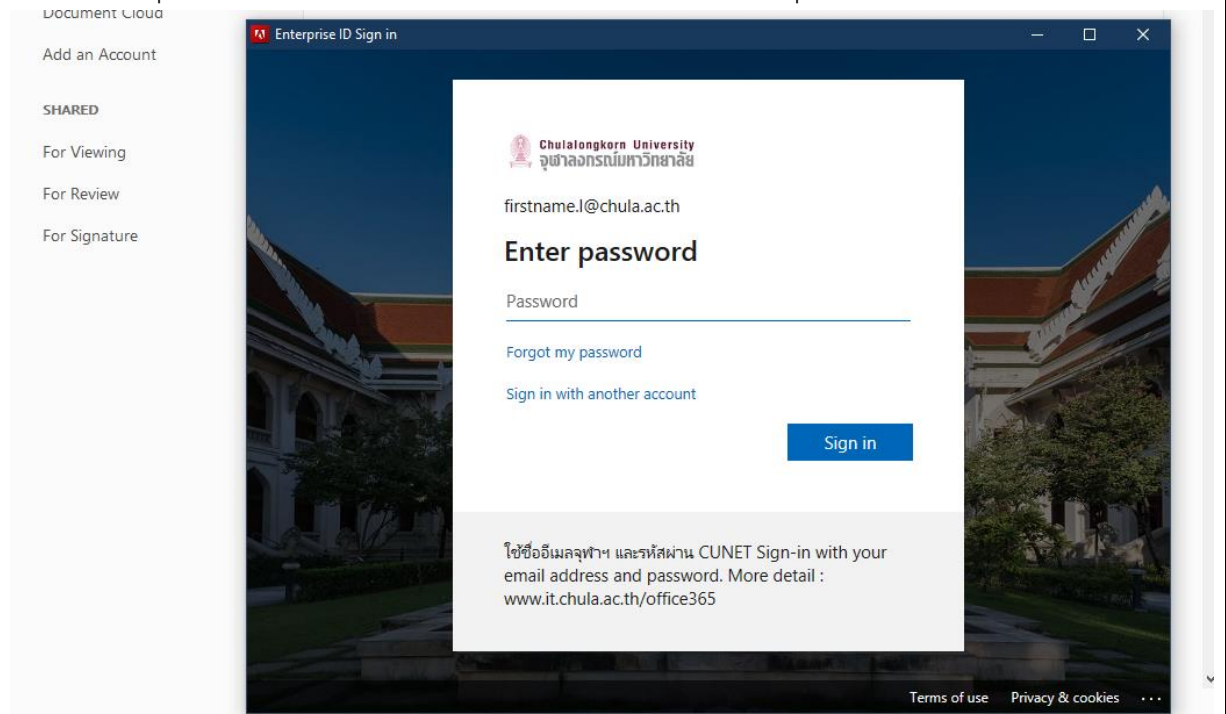
คลิก Sign In มุมขวามือ จะมีหน้าต่าง Sign In คลิกปุ่ม Sign In



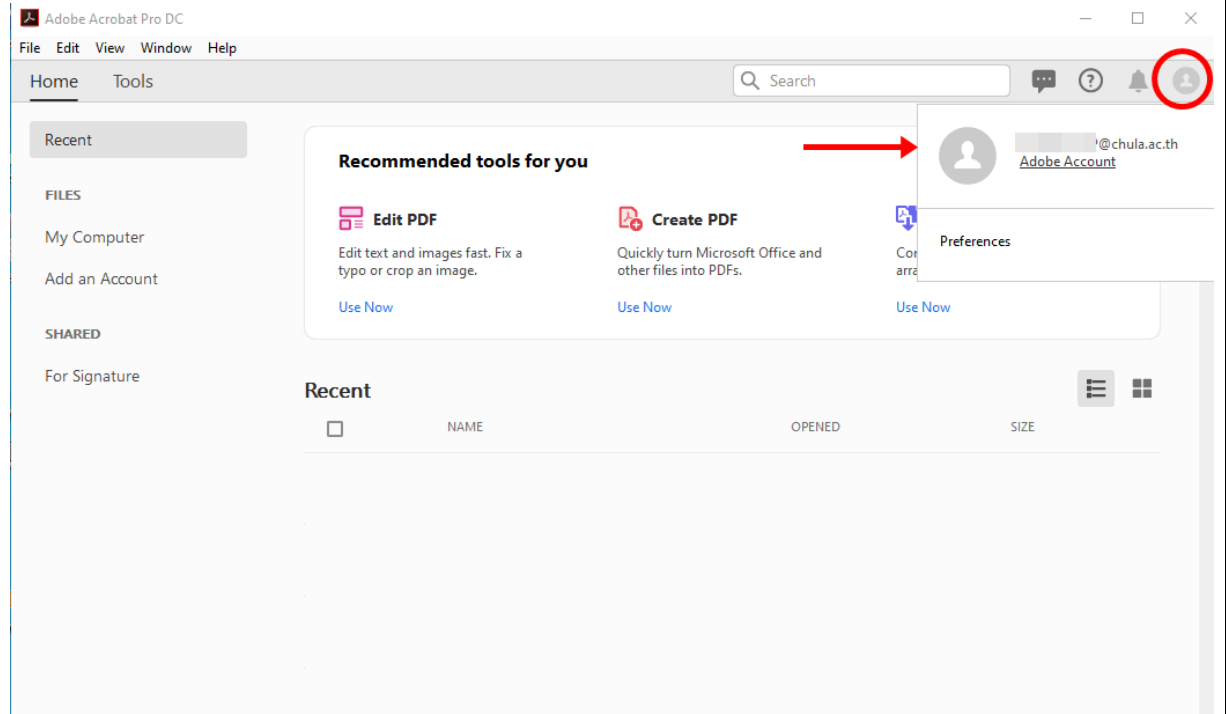
พิมพ์อีเมลจุฬา



เมื่อคลิกช่อง password จะทำการ redirect ไปยังหน้าให้กรอก password ของ CUNET



ตรวจสอบการเข้าใช้ได้จากชื่อผู้ใช้



เป็นอันเสร็จเรียบร้อยพร้อมใช้งาน