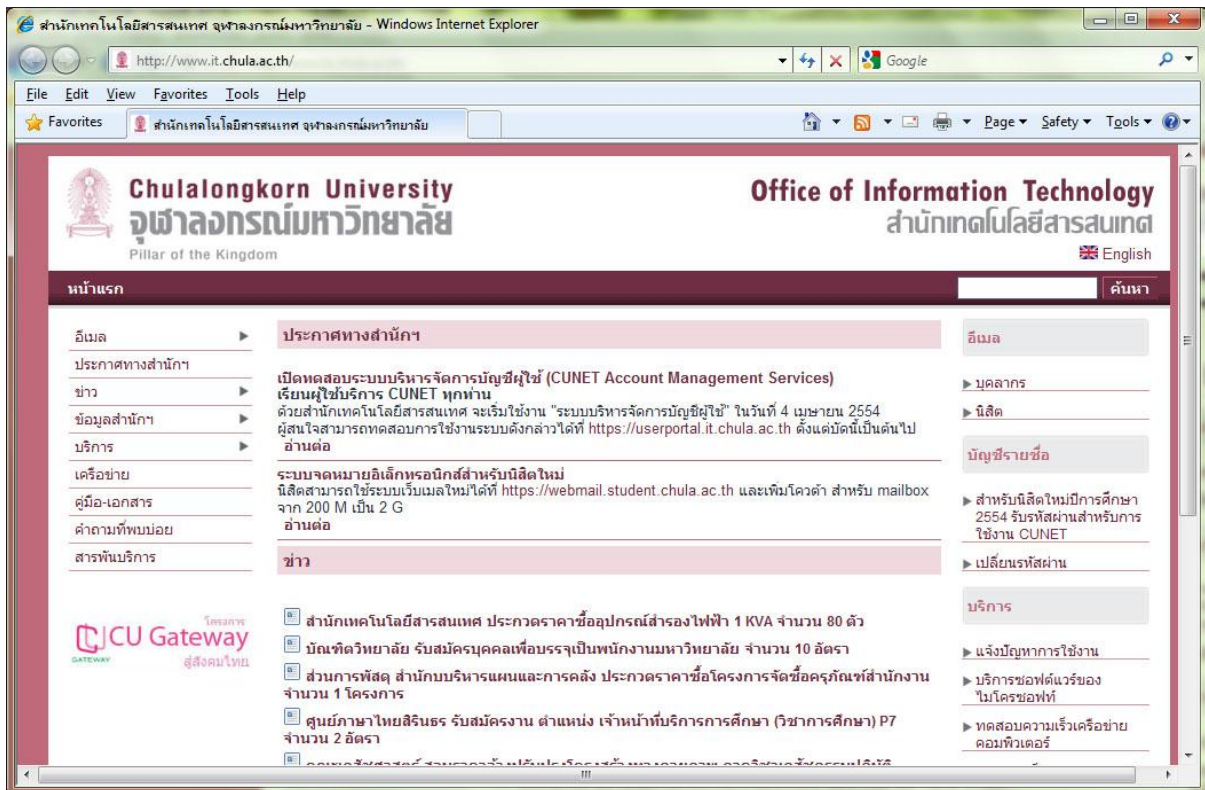


สำนักเทคโนโลยีสารสนเทศให้บริการเครือข่ายคอมพิวเตอร์มหาวิทยาลัยแบบเสมือน (CUNET VPN service) บริการนี้จะทำให้ผู้ใช้บริการจากภายนอกมหาวิทยาลัย (เช่น ใช้งานจากอินเทอร์เน็ตแบบ ADSL) เสมือนใช้งานเครือข่ายคอมพิวเตอร์จากภายในมหาวิทยาลัย ทั้งนี้เพื่อประโยชน์ในการให้บริการฐานข้อมูลเพื่อการค้นคว้าวิจัย การเข้าถึง File Sharing การเข้าถึง Print Server หรือการเข้าถึงเครื่องแม่ข่ายที่อยู่ภายในมหาวิทยาลัย

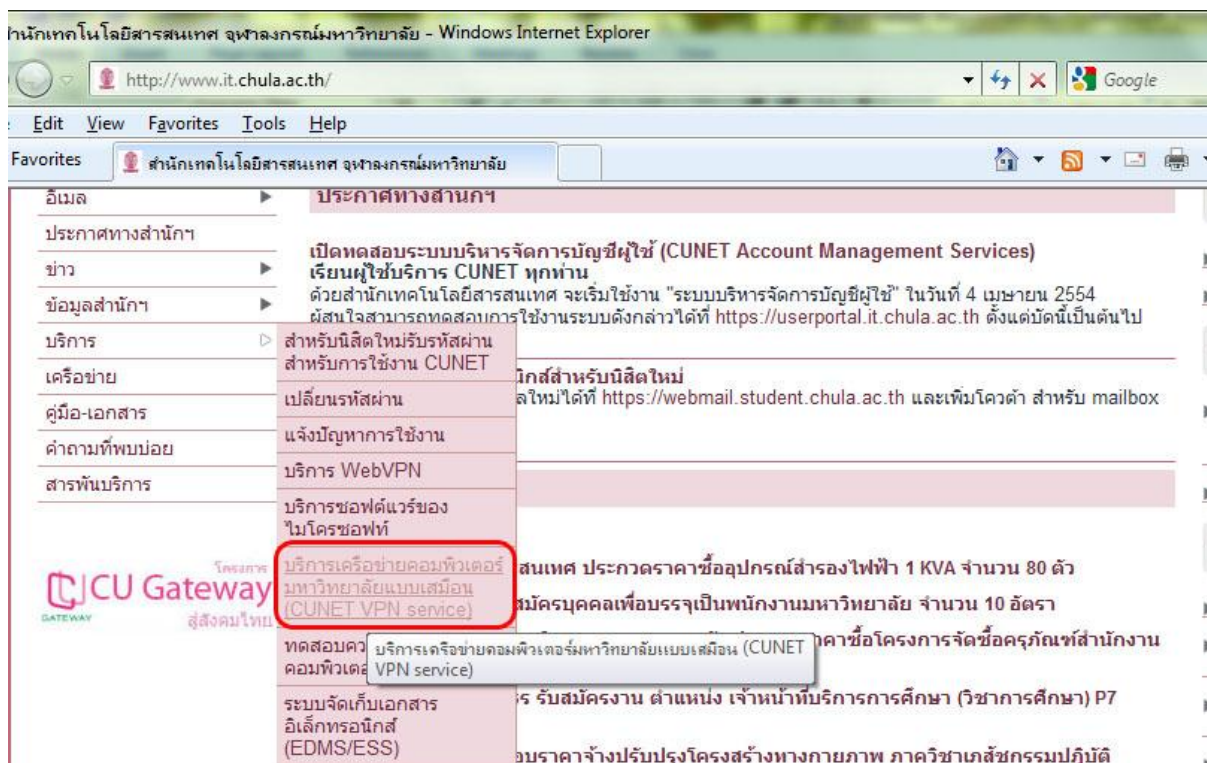
ผู้ใช้สามารถใช้บริการนี้ได้โดยทำการติดตั้งโปรแกรม Cisco AnyConnect VPN Client ตามขั้นตอนดังต่อไปนี้

1. ตรวจสอบความพร้อมของเครื่องคอมพิวเตอร์ที่จะทำการติดตั้งโปรแกรม Cisco AnyConnect VPN Client
 - 1.1. การติดตั้งโปรแกรมต้องการสิทธิ์ระดับผู้ดูแลเครื่อง (Admin Rights)
 - 1.2. รองรับระบบปฏิบัติการ Windows XP SP2 and SP3, Windows Vista SP1 with KB952876, Windows Vista SP2 และ Windows 7
 - 1.3. หน่วยประมวลผลกลางที่มีประสิทธิภาพไม่ต่ำกว่า Pentium Processor ทั้งแบบ x86 (32-bit) หรือ x64 (64-bit)
 - 1.4. หน่วยความจำสำรอง (hard disk) ที่มีพื้นที่ว่างขนาดไม่น้อยกว่า 5 MB.
 - 1.5. หน่วยความจำหลัก (Memory)
 - 1.5.1. สำหรับ Windows XP ขนาดไม่ต่ำกว่า 256 MB.
 - 1.5.2. สำหรับ Windows Vista หรือ Windows 7 ขนาดไม่ต่ำกว่า 512 MB.
 - 1.6. มีโปรแกรม Microsoft Installer เวอร์ชัน 3.1 ขึ้นไป ติดตั้งอยู่ภายในเครื่อง
2. ดาวน์โหลดโปรแกรม Cisco AnyConnect VPN Client
 - 2.1. เปิดเว็บไซต์สำนักฯ <http://www.it.chula.ac.th>

คู่มือการติดตั้ง Cisco AnyConnect VPN Client เพื่อเชื่อมต่อเข้าใช้งานเครือข่าย CUNET



2.2. ไปที่เมนู บริการ->บริการเครือข่ายคอมพิวเตอร์มหาวิทยาลัยแบบเสมือน (CUNET VPN service)



2.3. กดลิงค์ที่ [โปรแกรม Cisco AnyConnect VPN Client](#)



หน้าแรก

- อีเมล
- ประกาศทางสำนักฯ
- ข่าว
- ข้อมูลสำนักฯ
- บริการ
- เครือข่าย
- คู่มือ-เอกสาร
- คำถามที่พบบ่อย
- สารพันบริการ

หน้าแรก

บริการเครือข่ายคอมพิวเตอร์มหาวิทยาลัยแบบเสมือน (CUNET VPN service)

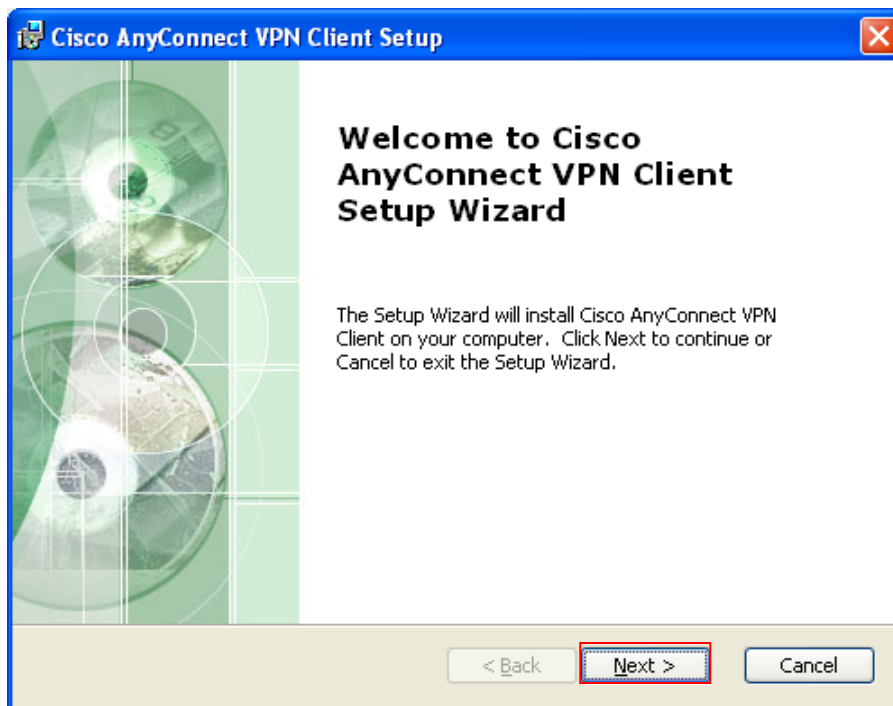
โปรแกรม

โปรแกรม Cisco AnyConnect VPN Client

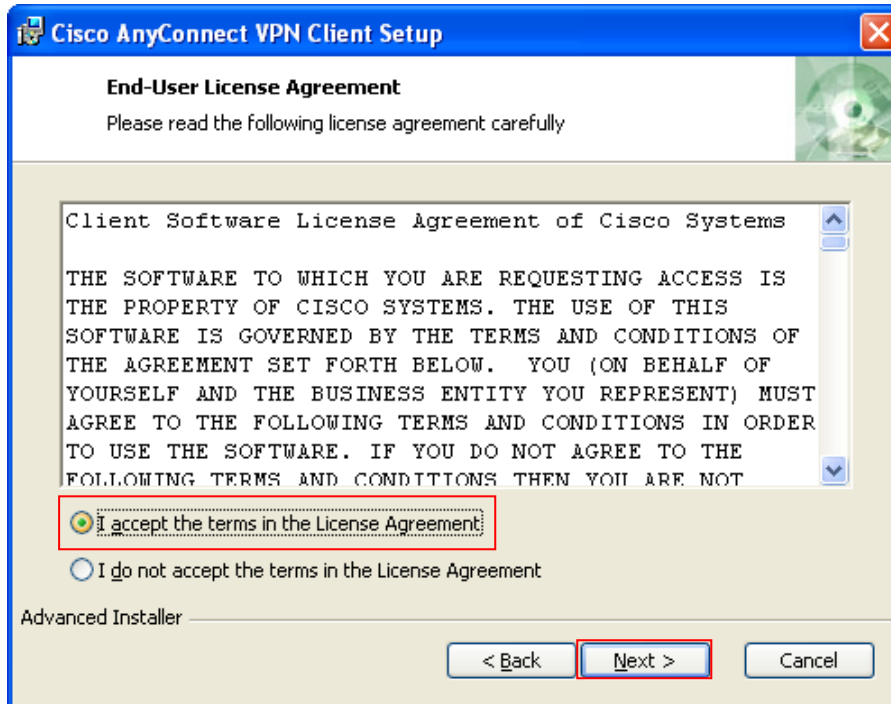
- ข้อมูลทั่วไปเกี่ยวกับเครือข่ายคอมพิวเตอร์มหาวิทยาลัยแบบเสมือน (CUNET VPN service)
- คู่มือการติดตั้ง Cisco AnyConnect VPN Client เพื่อเชื่อมต่อเข้าใช้งานเครือข่าย CUNET



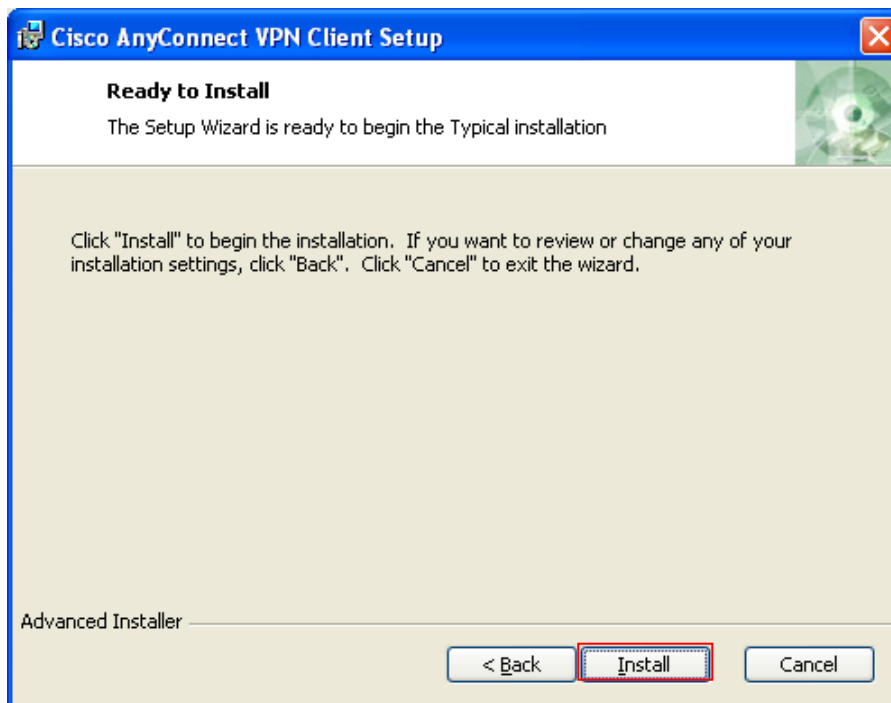
3. รันโปรแกรมเพื่อเข้าสู่กระบวนการติดตั้ง
4. คลิกปุ่ม Next >



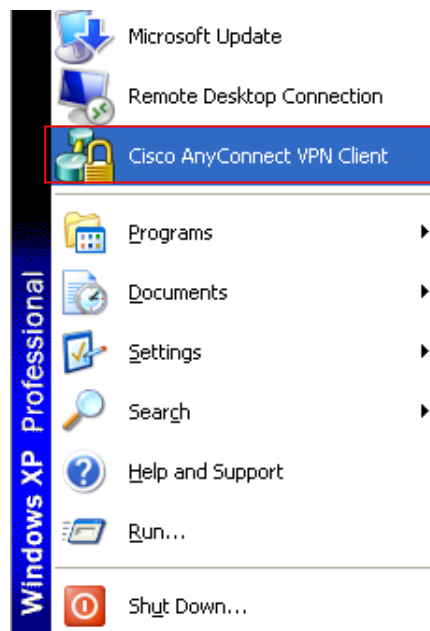
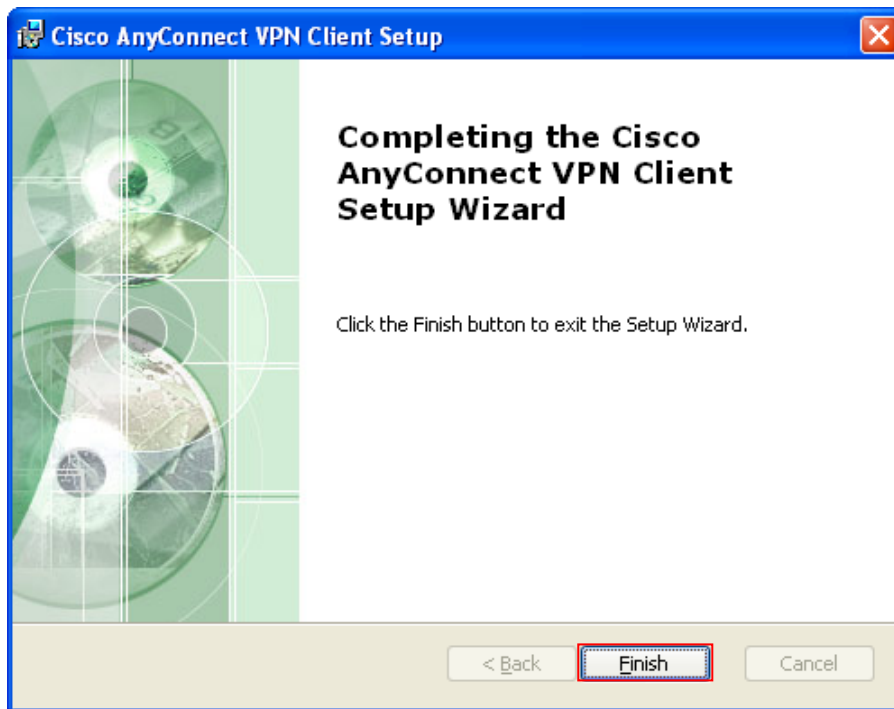
5. เลือก I accept the terms in the License Agreement แล้วคลิกเลือกปุ่ม Next



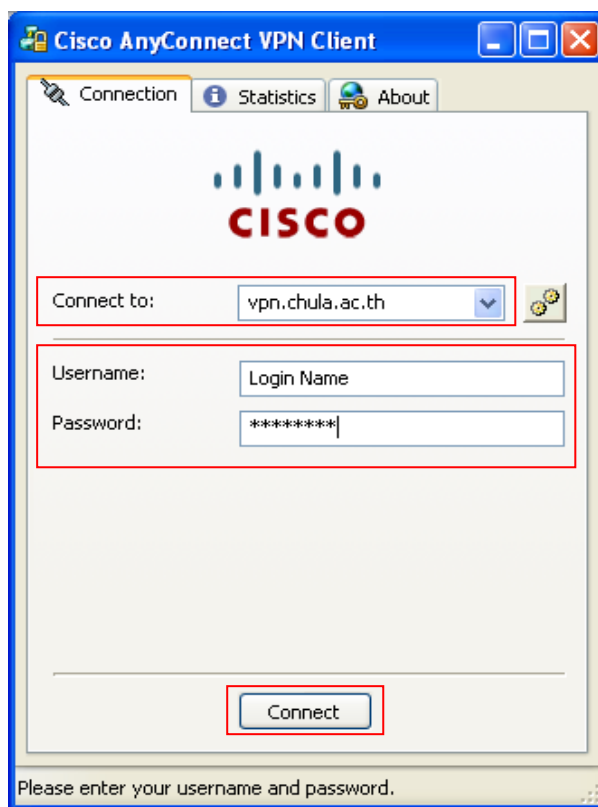
6. คลิกปุ่ม Install



7. คลิกปุ่ม Finish



8. ตั้งรันโปรแกรม Cisco AnyConnect VPN Client จากปุ่ม Start
9. ตั้งค่า Connect to เป็น vpn.chula.ac.th ป้อน Username และ Password สำหรับเข้าใช้งาน แล้วกดปุ่ม Connect เพื่อเข้าสู่ระบบ



10. หลังจากเลิกใช้งานแล้ว ให้คลิกที่ปุ่ม Disconnect เพื่อยกเลิกการเชื่อมต่อ