

คู่มือการติดตั้งและใช้งาน HpLaserJet3020

ขั้นตอนการติดตั้ง เครื่องพิมพ์ HpLaserJet3020

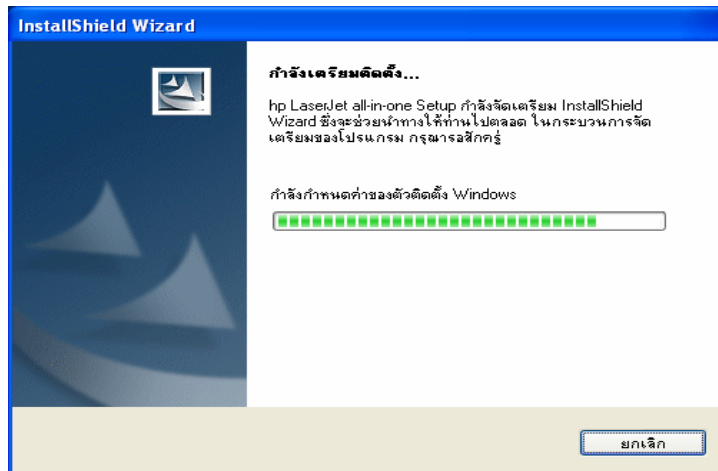
1. ใส่ม้วนโปรแกรม ติดตั้ง เครื่องพิมพ์ HpLaserJet3020  
หลังจากนั้นจะขึ้นหน้าจอดังรูป



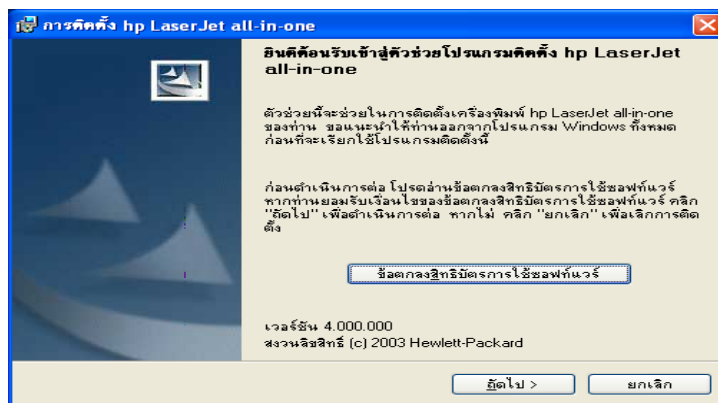
2. เลือกที่ติดตั้งเครื่องพิมพ์(I)



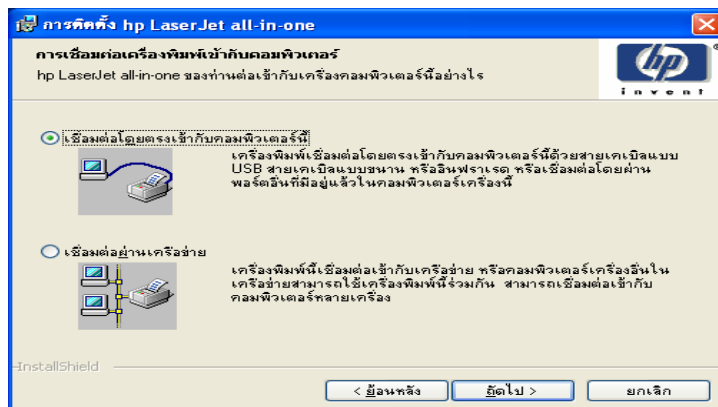
3. หน้าจอกำลังเตรียมติดตั้ง Windows



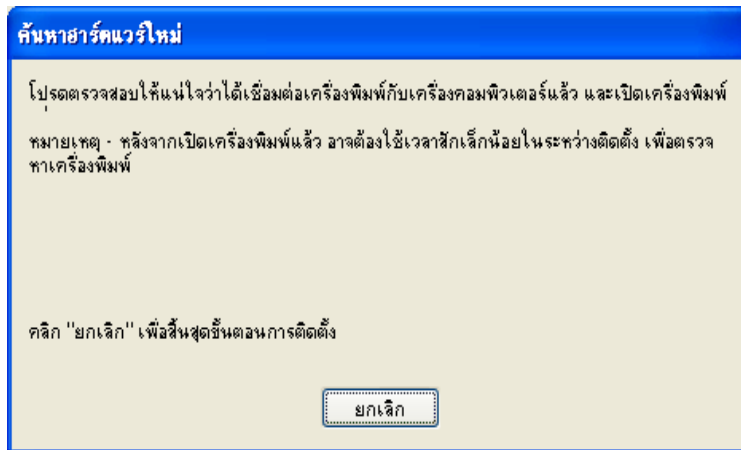
4. เมื่อเข้าสู่หน้าจอยินดีต้อนรับเข้าสู่ตัวช่วยโปรแกรมติดตั้ง HP LaserJet all-in-one แล้วกดปุ่ม ถัดไป



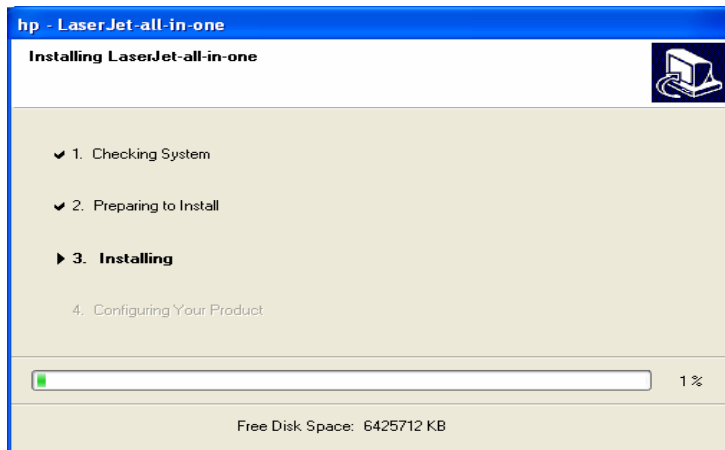
5. เลือกการเชื่อมต่อเครื่องพิมพ์เข้ากับคอมพิวเตอร์ ให้เลือก เป็นเชื่อมต่อโดยตรงเข้ากับคอมพิวเตอร์ แล้วกดปุ่ม ถัดไป



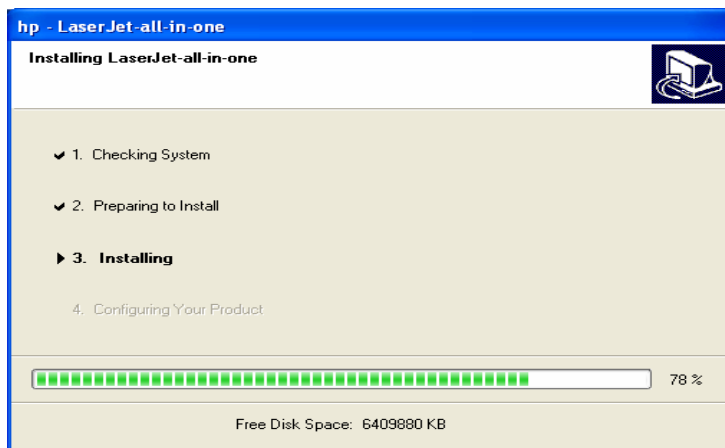
6. เครื่องจะทำการตรวจสอบและค้นหาฮาร์ดแวร์ใหม่



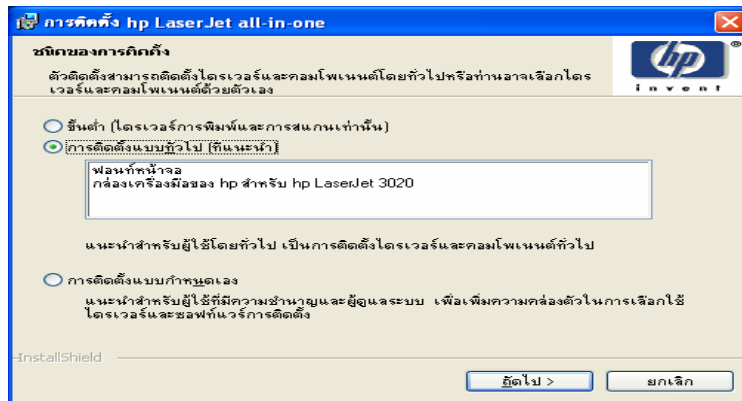
7. เมื่อค้นหาเจอแล้วเครื่องจะทำการตรวจสอบระบบ ว่ามีเนื้อที่ ดิสก์ว่างจำนวนเท่าไร



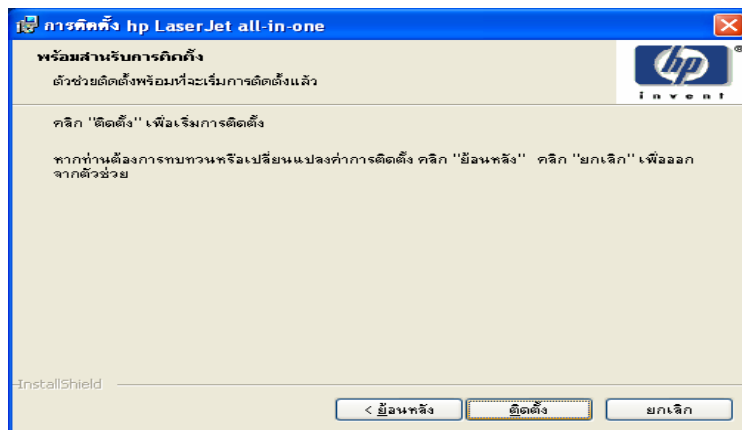
8. ทำการติดตั้งโปรแกรม โดยบอกจำนวนเปอร์เซ็นต์ของการติดตั้ง จากหน้าจอบอกว่าติดตั้งได้ 78%



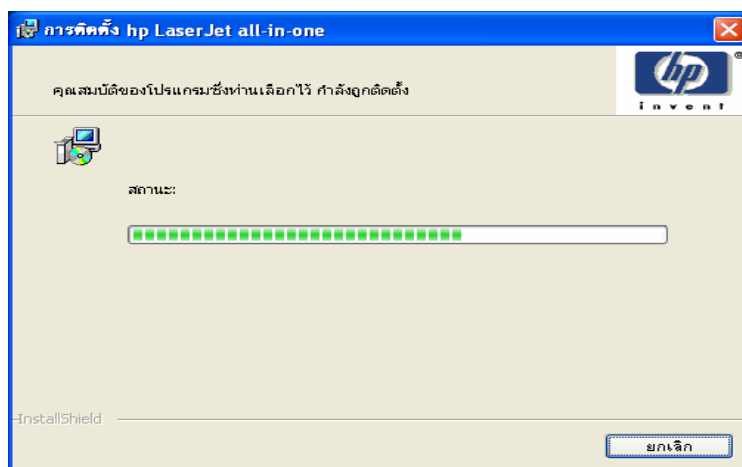
9. เลือกชนิดของการติดตั้ง ให้เลือก เป็นการติดตั้งแบบทั่วไป (ที่แนะนำ) แล้วกดปุ่ม ถัดไป



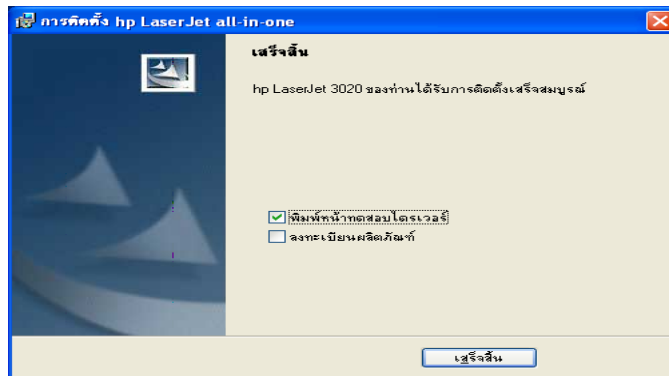
10. หน้าจอพร้อมสำหรับการติดตั้ง แล้วกดปุ่ม ติดตั้ง



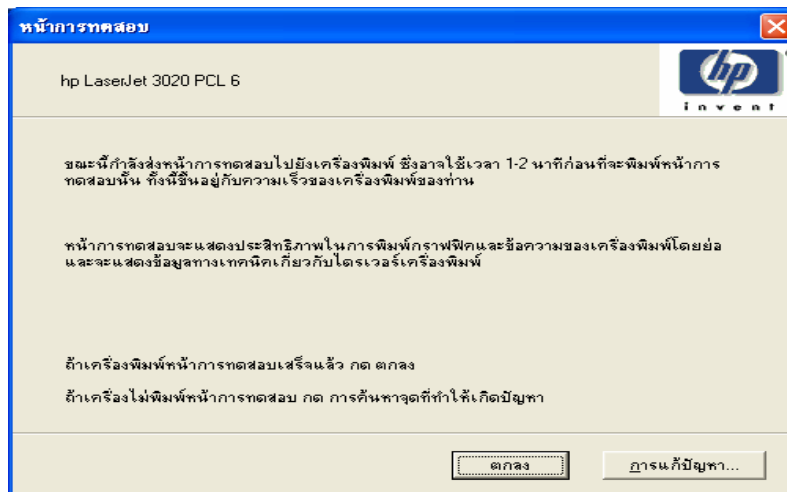
11. กำลังติดตั้ง



12. เสร็จสิ้น แล้วเลือกที่พิมพ์หน้าทดสอบโครเวอร์ แล้วกดปุ่ม เสร็จสิ้น



13. ทดสอบเครื่องพิมพ์ หากทดสอบเสร็จแล้ว กดปุ่ม ตกลง



14. หน้าจอเตือนการเสร็จสิ้นการติดตั้งระบบ และต้องเริ่มระบบใหม่โดย กดปุ่ม ใช่

