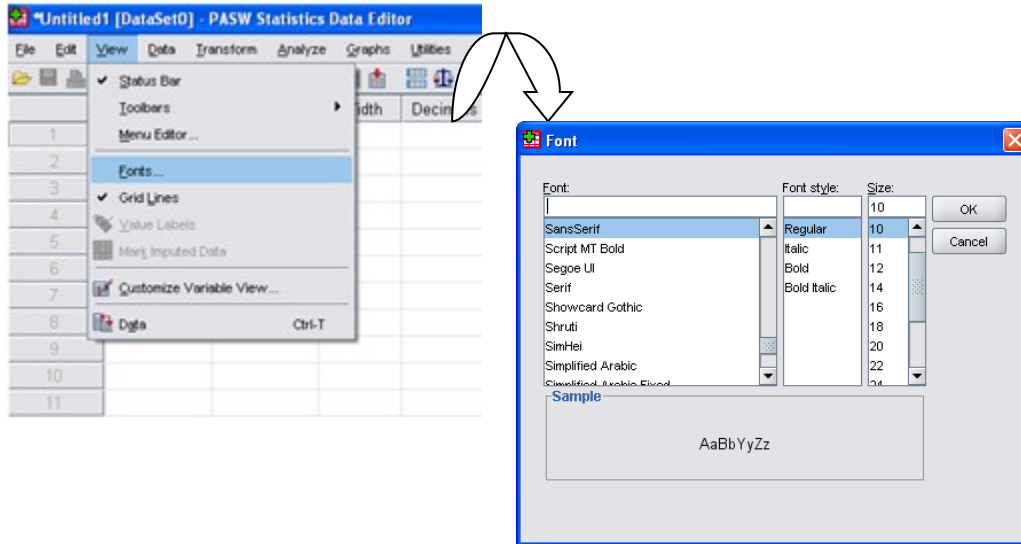


การตั้งค่าภาษาไทย โปรแกรม SPSS (PASW) 17.0 for Windows

1. ไปที่ View --> Fonts แล้วเลือก font ที่ชื่อ SansSerif หรือ JasmineUPC



2. เลือก Edit → Options

(ในช่องของ General ในส่วนของ Character Encoding for date and Syntax เลือก Unicode)

