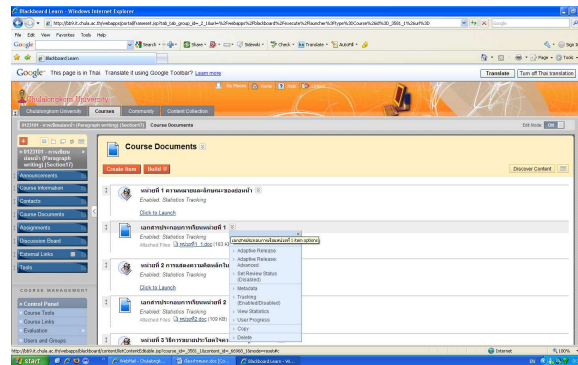


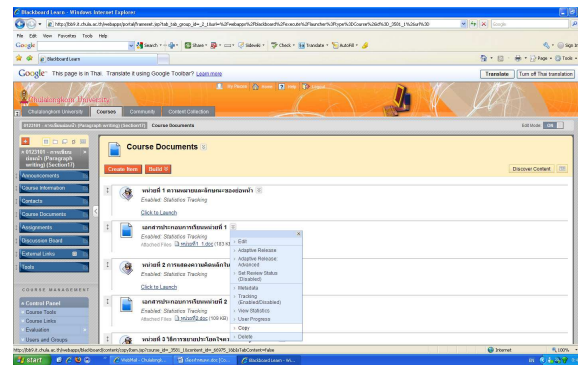
วิธีดำเนินการย้ายข้อมูลจากรายวิชาเดิมไปยังรายวิชาที่เปิดสอนใหม่

การดำเนินการคัดลอกข้อมูลจากรายวิชาที่ใช้ในภาคการศึกษาที่ผ่านมา ไปยังรายวิชาที่เปิดสอนในภาคการศึกษาปัจจุบัน มีขั้นตอนดังนี้

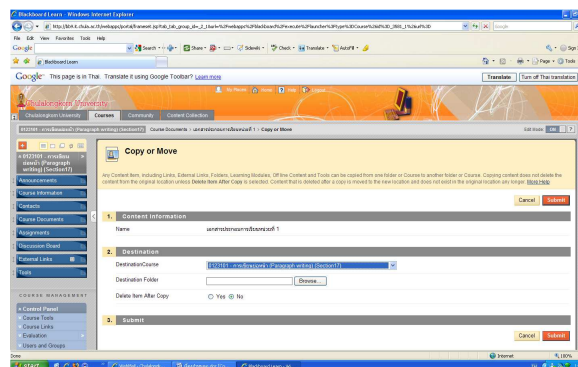
1. ให้เข้าไปยังวิชาที่มีข้อมูลที่ต้องการคัดลอก
2. เลือกไฟล์ที่ต้องการคัดลอก



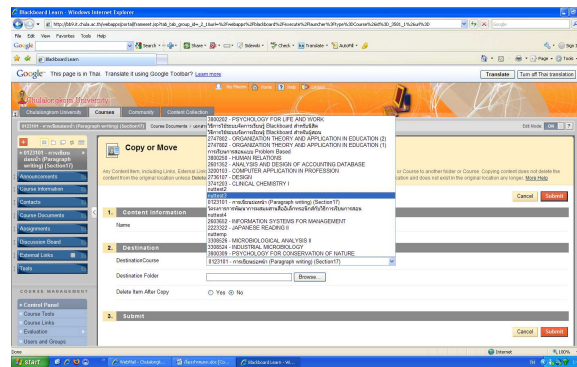
3. เลือกที่ปุ่ม Copy



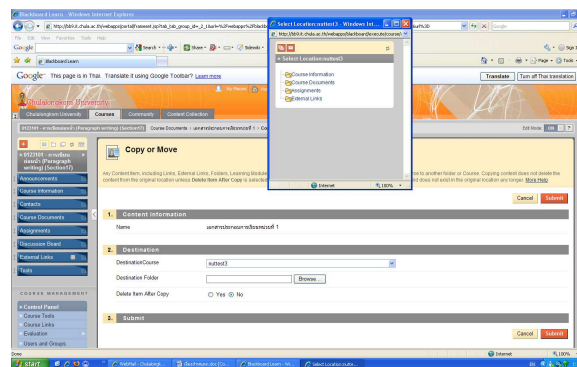
4. เมื่อเลือกที่ปุ่ม Copy แล้วจะปรากฏหน้าต่างดังภาพ



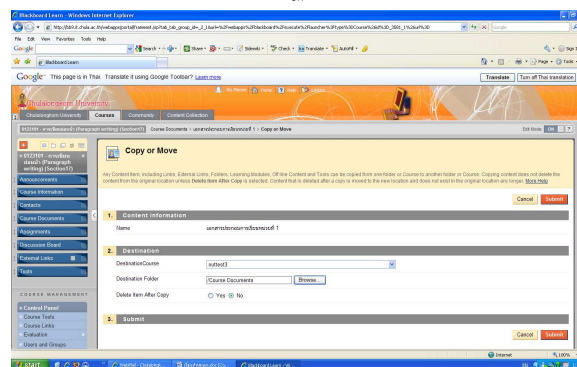
5. ให้เลือกรายวิชาปลายทางที่ต้องการจะย้ายข้อมูล



6. เลือกสถานที่เก็บข้อมูลในรายวิชาปลายทางโดยเลือกที่ปุ่ม Browse



7. เมื่อเลือกแล้วจะปรากฏหน้าจอตั้งภาพ



8. กดปุ่ม Submit เพื่อยืนยันการคัดลอกข้อมูล