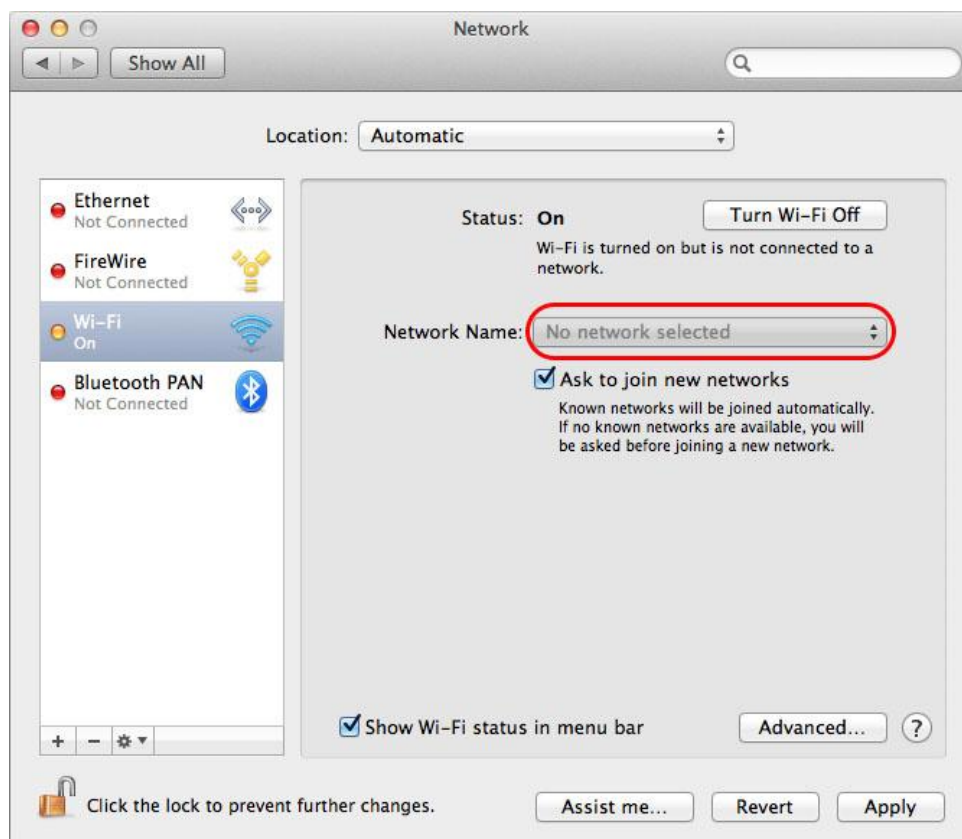


## วิธีตั้งค่าการเชื่อมต่อ NirasNet-S บน MAC

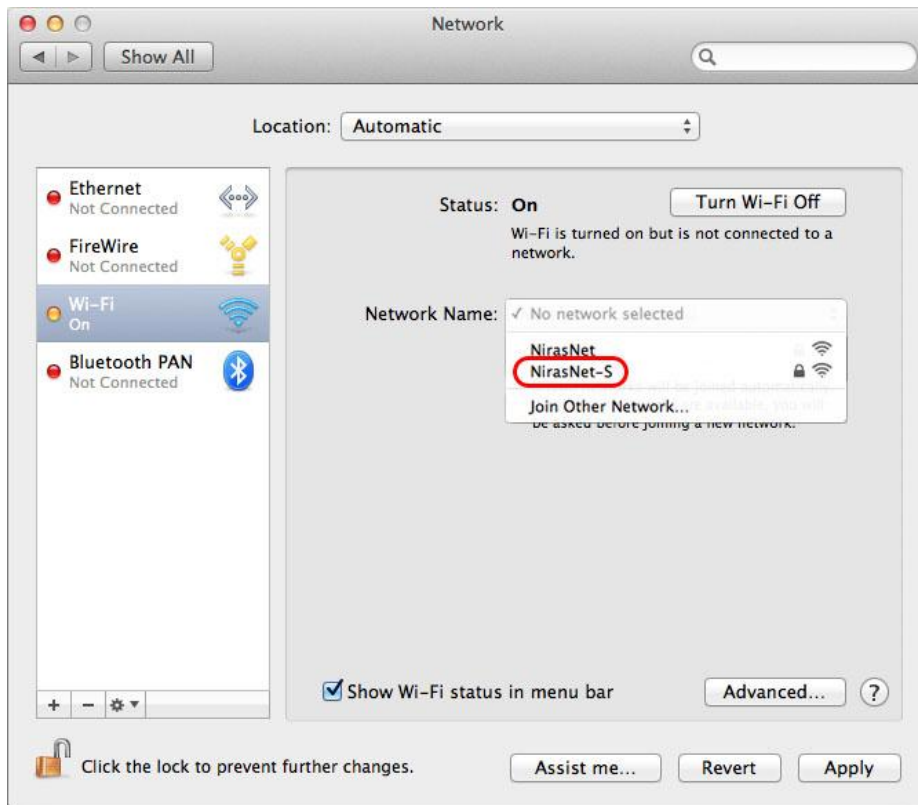
1. ไปที่หน้า System Preferences กดปุ่ม Network



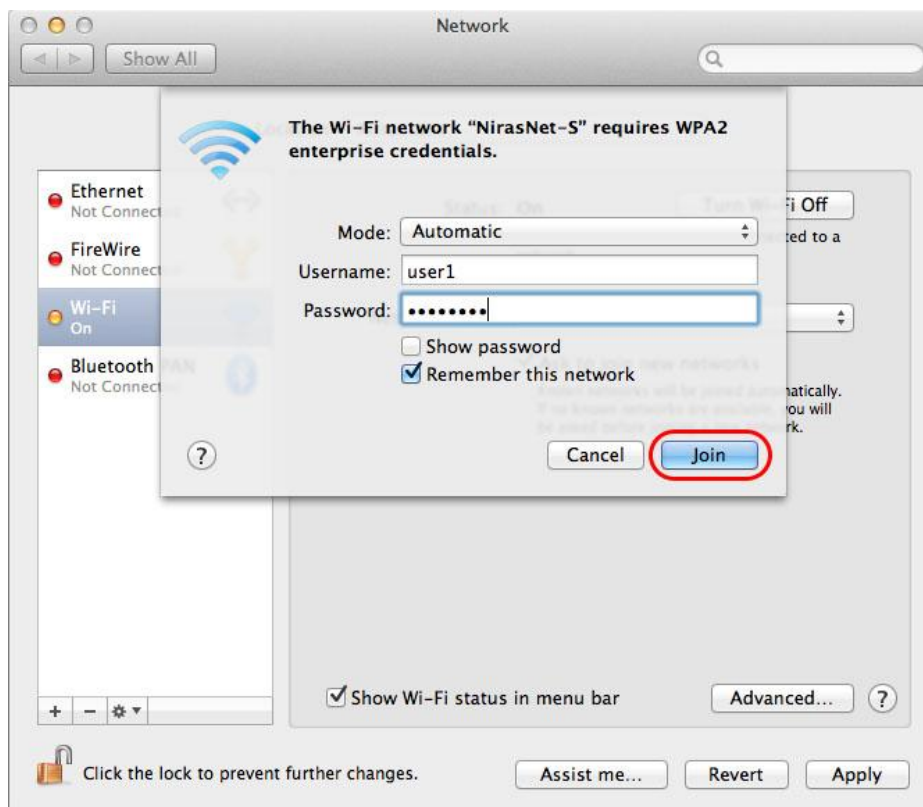
2. จะเข้ามาหน้า Network ไปที่ Network Name กดค้นหา Network



3. จากนั้นจะมีตัวเลือกให้เลือก NirasNet-S



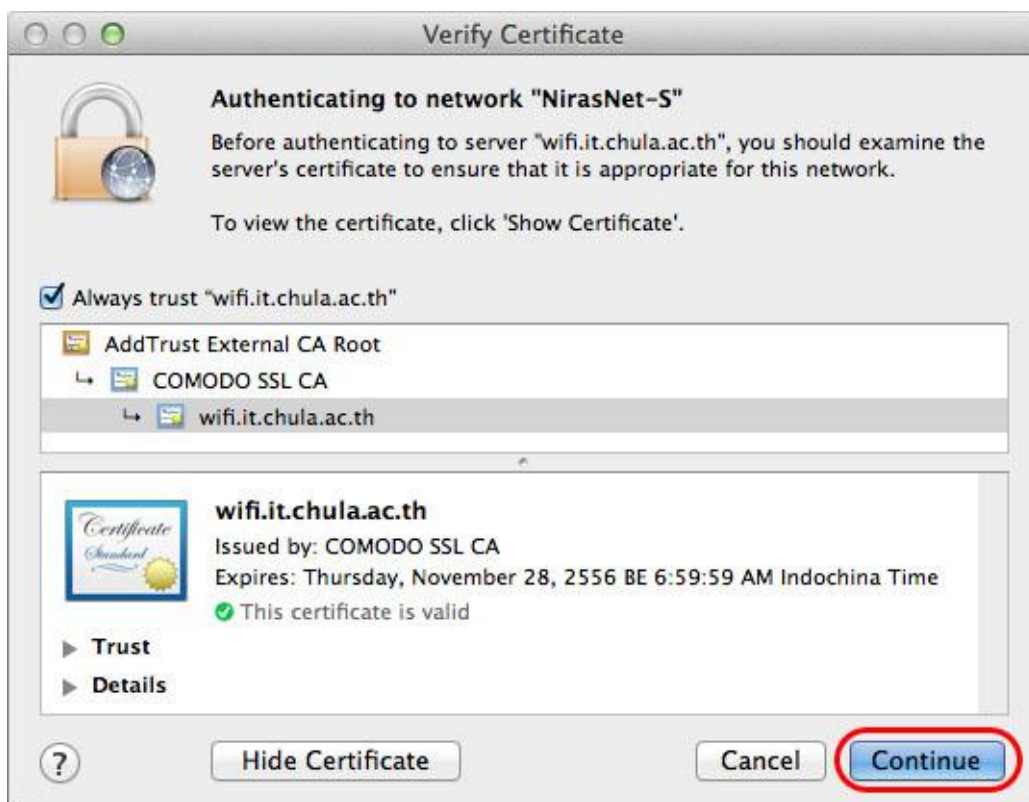
4. จะมีหน้าต่างใส่ Username และ Password ของ CUNET เมื่อใส่เสร็จกดปุ่ม Join



5. จะมีหน้า Verify Certificate ให้กดปุ่ม Show Certificate



6. ตรวจสอบ Certificate หากเป็น wifi.it.chula.ac.th แสดงว่าถูกต้อง ให้กด Continue



7. หากตั้งค่าต่างๆถูกต้องแล้วจะสามารถใช้งานได้

