
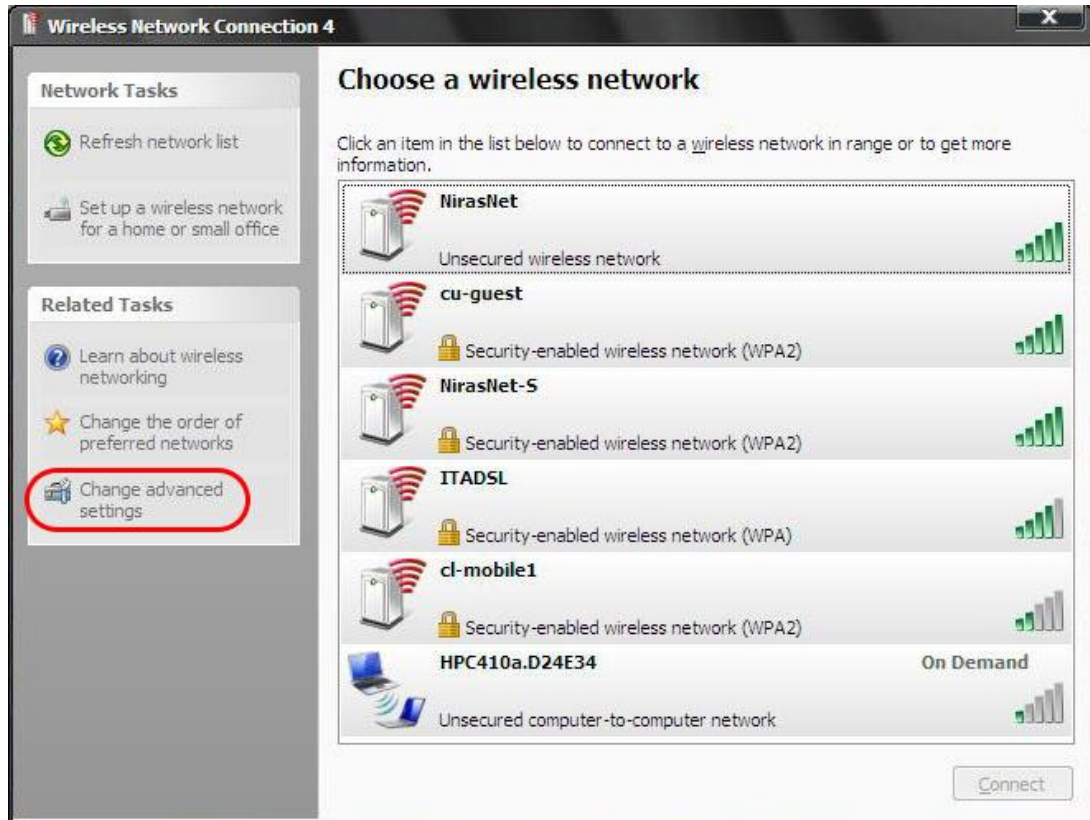
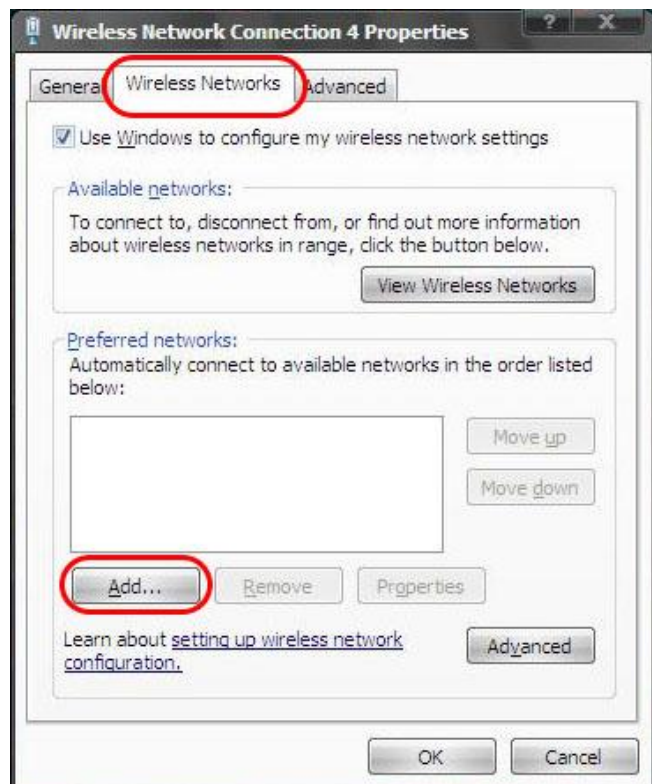


วิธีตั้งค่าการเชื่อมต่อ NirasNet-S บน Windows XP

1. กดไอคอน  จะมีหน้าต่าง Wireless Network Connection ขึ้นมา จากนั้นกด Change advanced settings

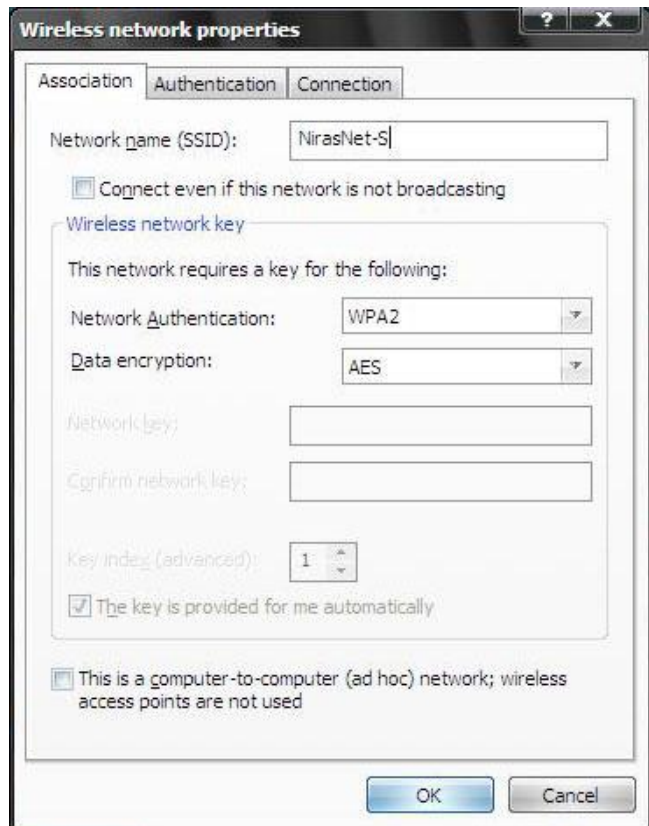


2. เมื่อกด Change advanced settings จะมีหน้าต่าง Wireless Network Connection Properties ให้กดเลือก Wireless Networks จากนั้นให้กดปุ่ม Add...



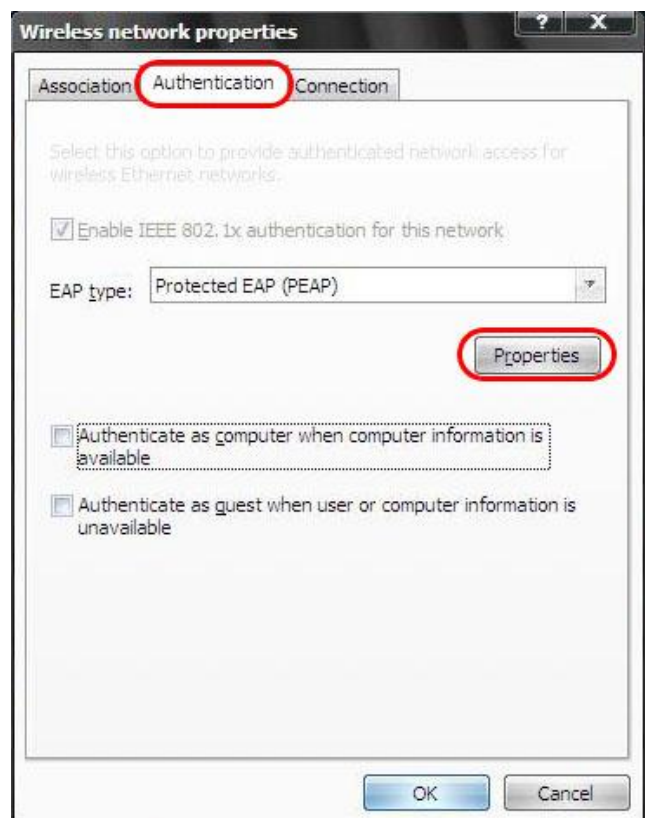
3. ปรับรายละเอียดดังนี้

- ตั้งชื่อในช่อง Network name (SSID) ตัวอย่าง NirasNet-S
- เลือก Network Authentication เป็น WPA2
- เลือก Data encryption เป็น AES



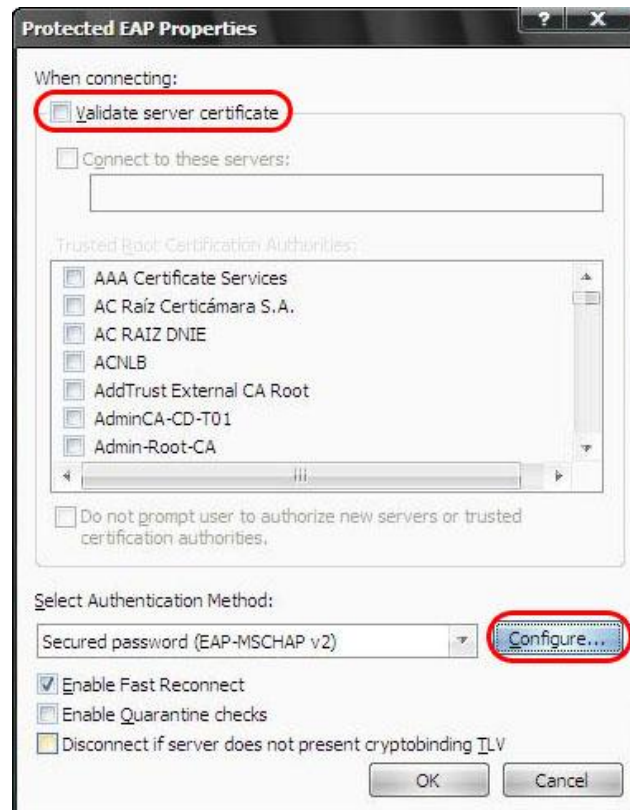
4. จากนั้นกด Authentication แล้วปรับรายละเอียดดังนี้

- เลือก EAP Type เป็น Protected EAP (PEAP)
- ยกเลิกตัวเลือก Authenticate as computer when computer information is available
- ยกเลิกตัวเลือก Authenticate as guest when user or computer information is unavailable




5. จากนั้นกดปุ่ม Properties

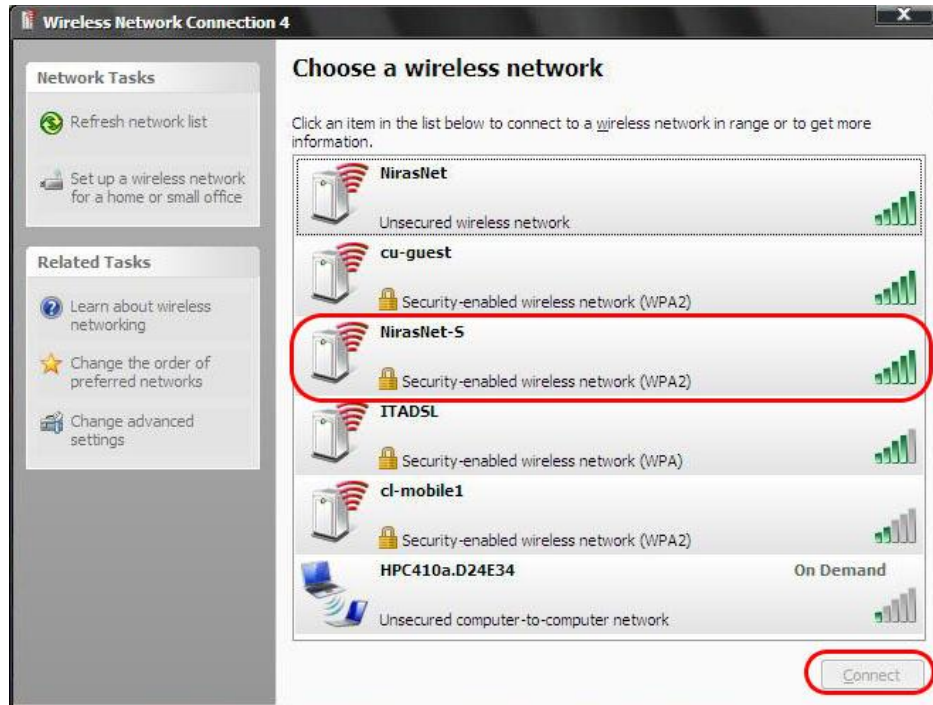
6. จะเข้ามาหน้า Protected EAP Properties ให้กดคลิกตัวเลือก Validate server certificate จากนั้นให้กดปุ่ม Configure...



7. จะขึ้น Popup หน้า EAP MSCHAPv2 Properties ให้กดคลิกตัวเลือก Automatically use my Windows logon name and password (and domain if any). จากนั้นกดปุ่ม OK



8. จากนั้นทดลองใช้งานโดยกดไอคอน  จะมีหน้าต่าง Wireless Network Connection เลือก NirasNet-S แล้วกดปุ่ม Connect จากนั้นรอโหลด



9. จะขึ้นหน้าจอใส่รหัสผ่าน ให้ใส่รหัสผ่าน CUNET จากกดปุ่ม OK

