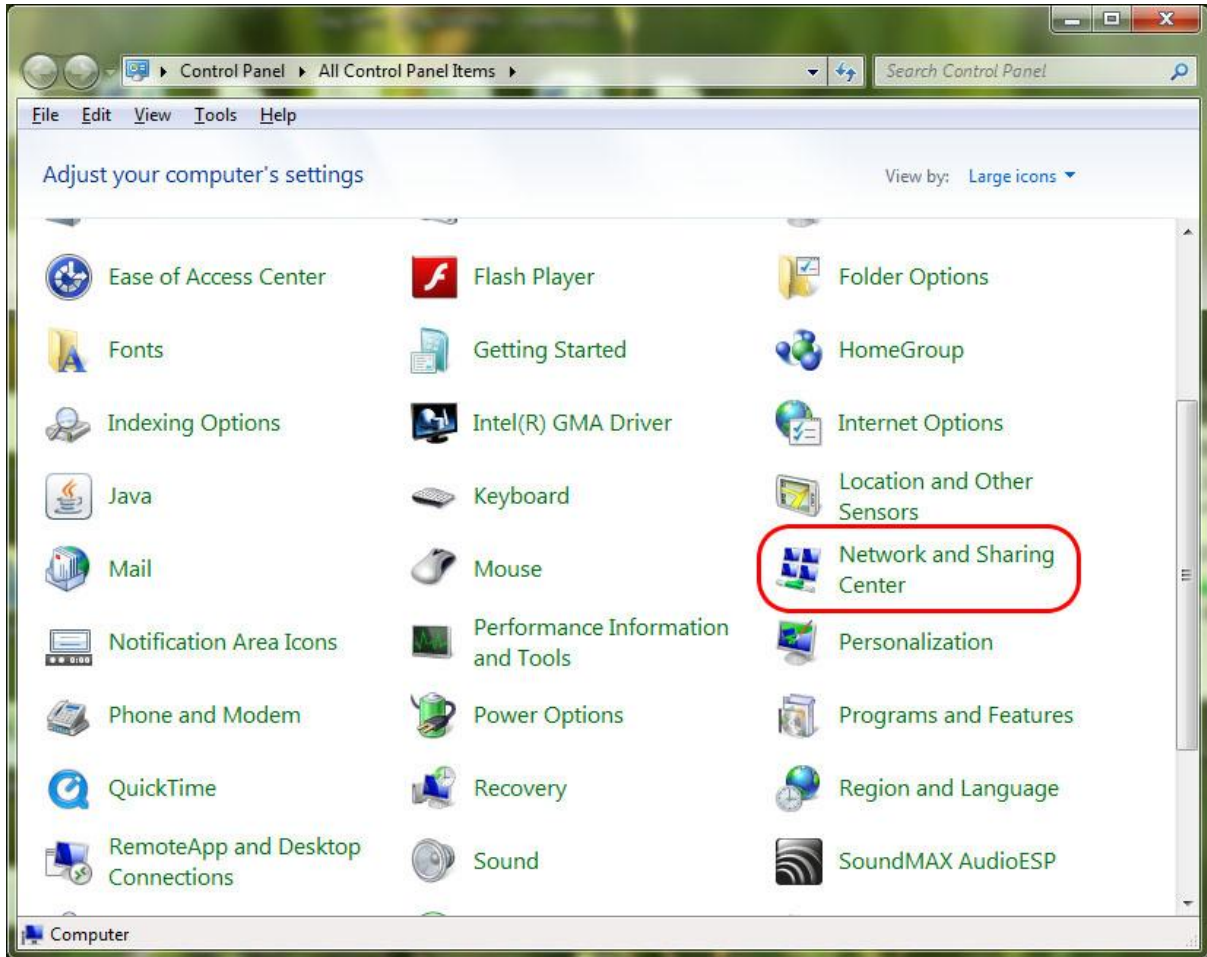



## วิธีตั้งค่าการเชื่อมต่อ NirasNet-S บน Windows 7

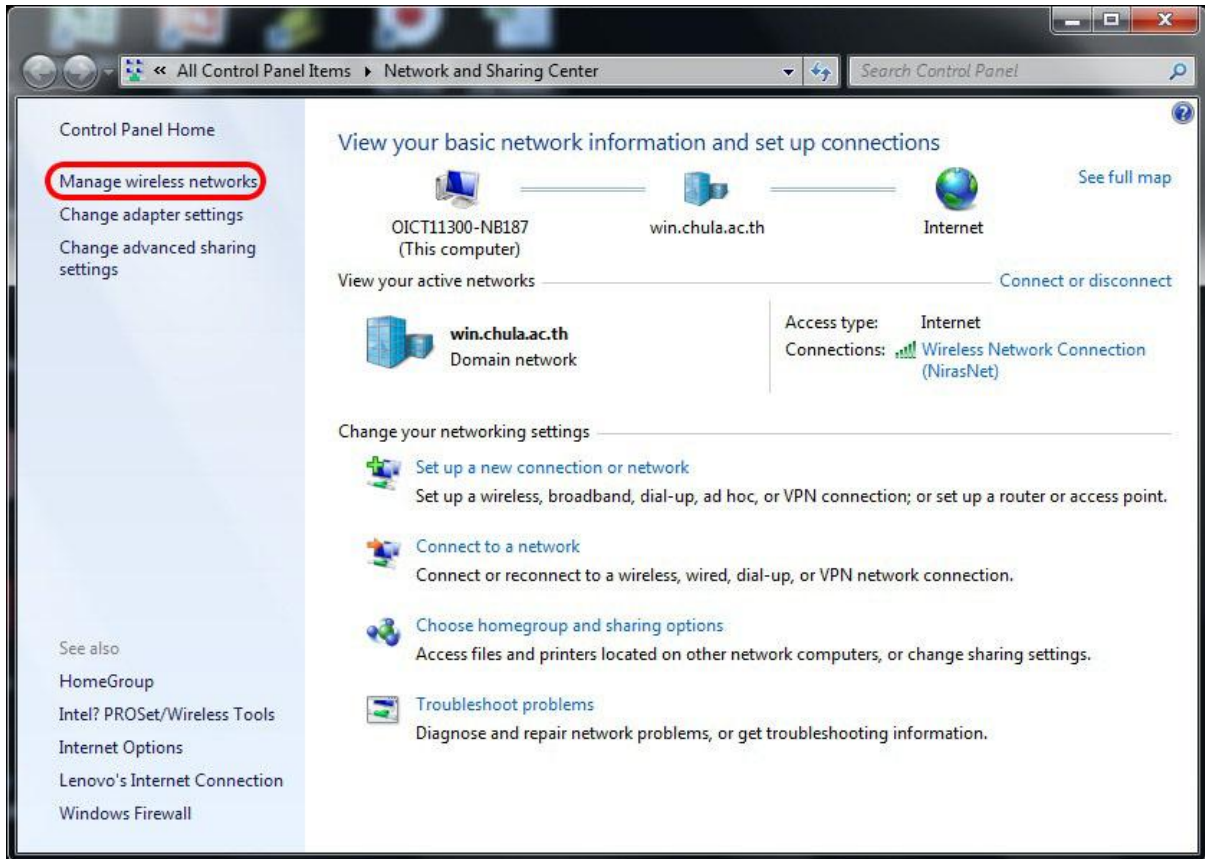
1. กดปุ่ม Start ไปที่ Control Panel -> Network and Sharing Center



หรือกดไอคอน  จะมีหน้าต่าง Wireless Network Connection ขึ้นมาจากนั้นกด Open Network and Sharing Center



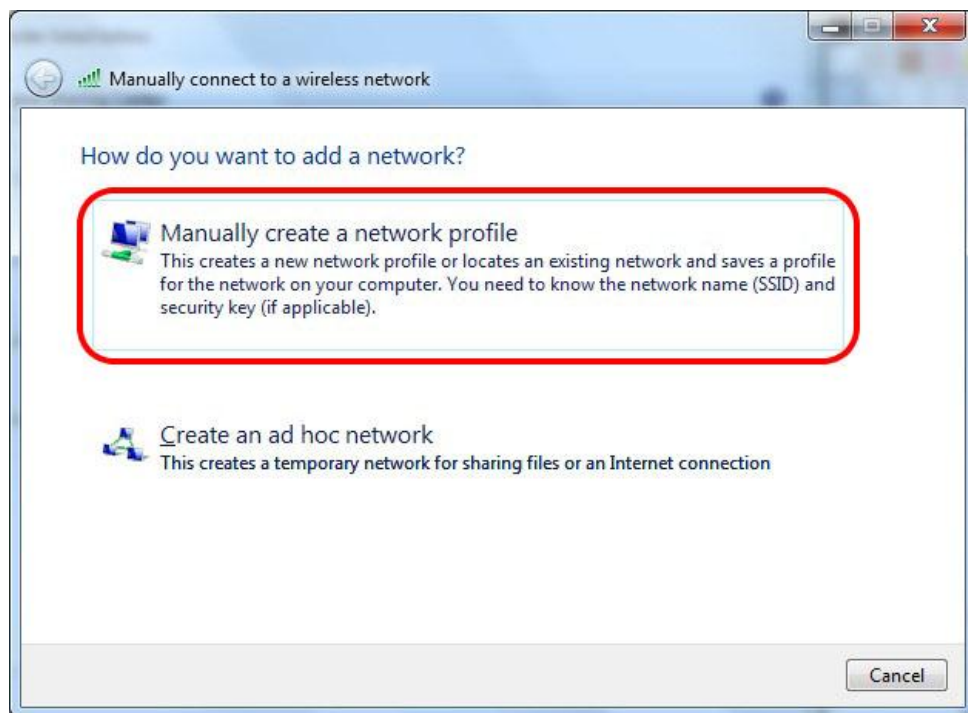
2. เมื่อเข้าหน้า Network and Sharing Center ให้กด Manage wireless networks



3. จากนั้นกดปุ่ม Add เพื่อสร้าง Network ตัว NirasNet-S

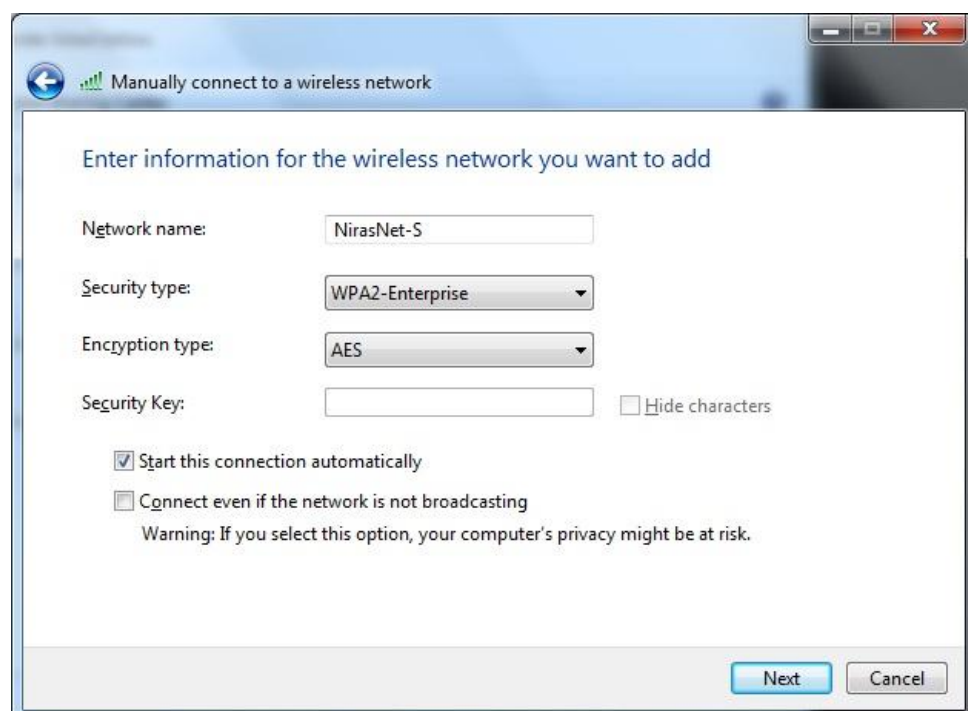


4. เลือก Manually create a network profile

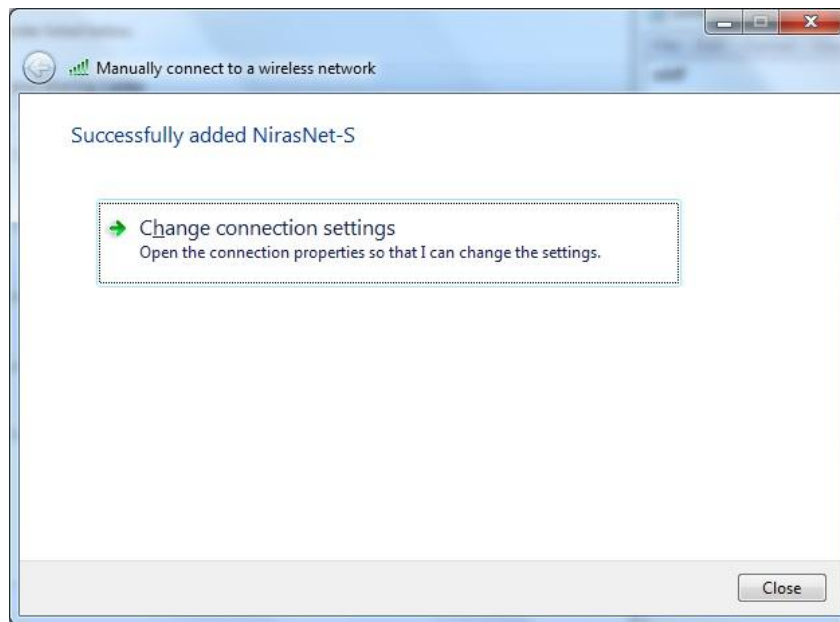


5. เมื่อเข้ามาที่หน้า Manually connect to a network profile จากนั้นปรับรายละเอียดดังนี้

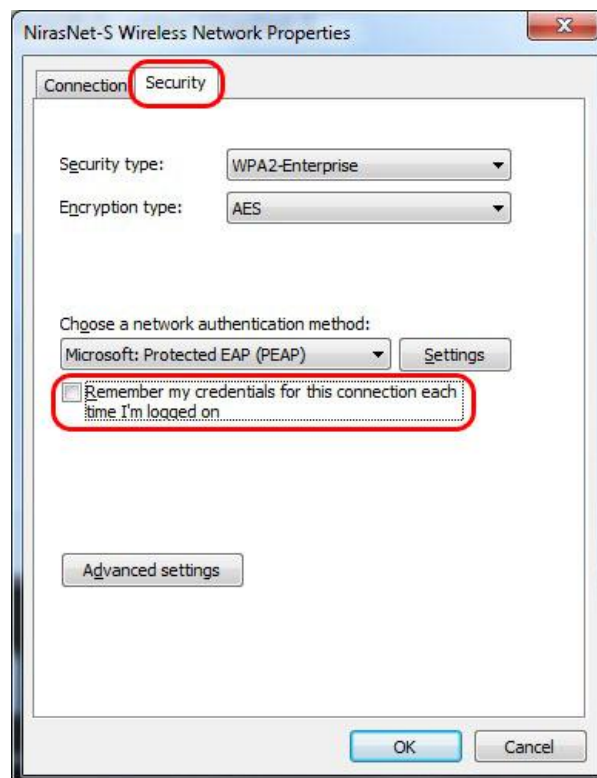
- ตั้งชื่อในช่อง Network name ตัวอย่าง NirasNet-S
- เลือก Security type เป็น WPA2-Enterprise
- เลือก Encryption type เป็น AES
- กดปุ่ม Next



6. ต่อมาให้กด Change connection settings จะเข้ามาในหน้า Wireless Networks Properties

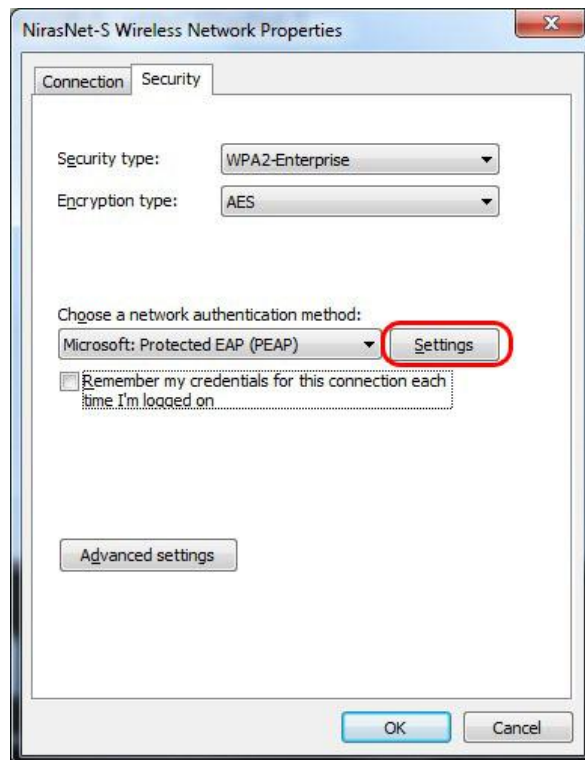


7. ในหน้า Wireless Networks Properties เลือก Security ให้ยกเลิก Remember my credentials for this connection each time I'm logged on

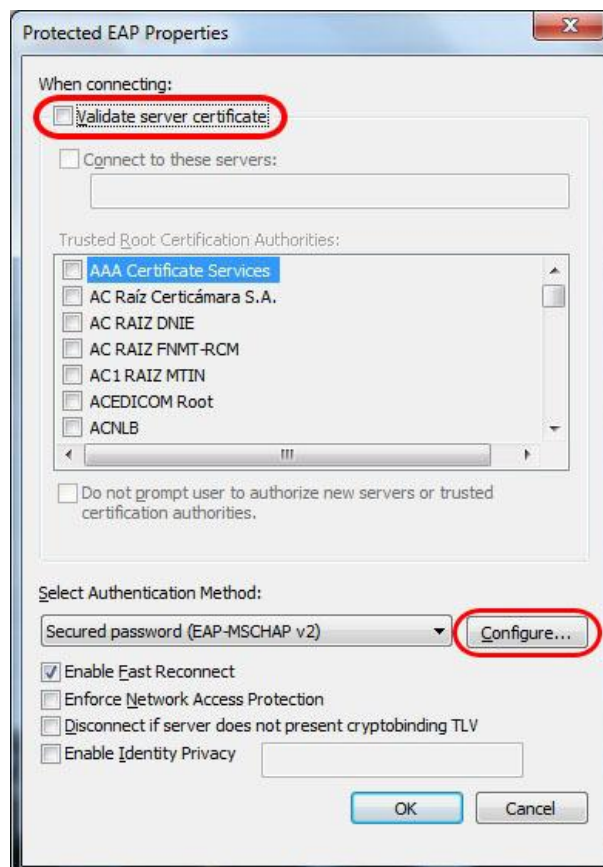


คำเตือน ถ้าเลือก Remember my credentials for this connection each time I'm logged on เป็นการบันทึกรหัสผ่านไว้ หากเป็นเครื่องคอมพิวเตอร์ที่เข้าร่วมกันหรือเกิดนำเครื่องคอมพิวเตอร์ไปให้ผู้อื่นยืมใช้ อาจมีผลทำให้มีคนแอบนำรหัสผ่านไปใช้ได้ ซึ่งผลเกิดกับผู้บันทึกรหัสผ่าน ถ้าเกิดการกระทำผิดตามพระราชบัญญัติว่าด้วยการกระทำความผิดเกี่ยวกับคอมพิวเตอร์ พ.ศ.2550

8. จากนั้นกดปุ่ม Settings



9. ในหน้า Protected EAP Properties ให้คลิก Validate server certificate กดปุ่ม Configure...

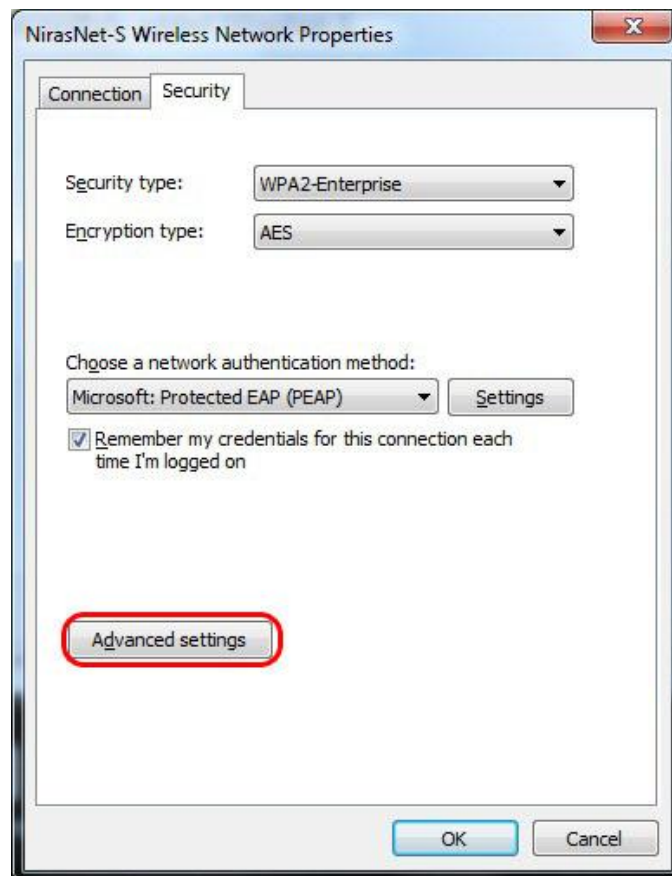




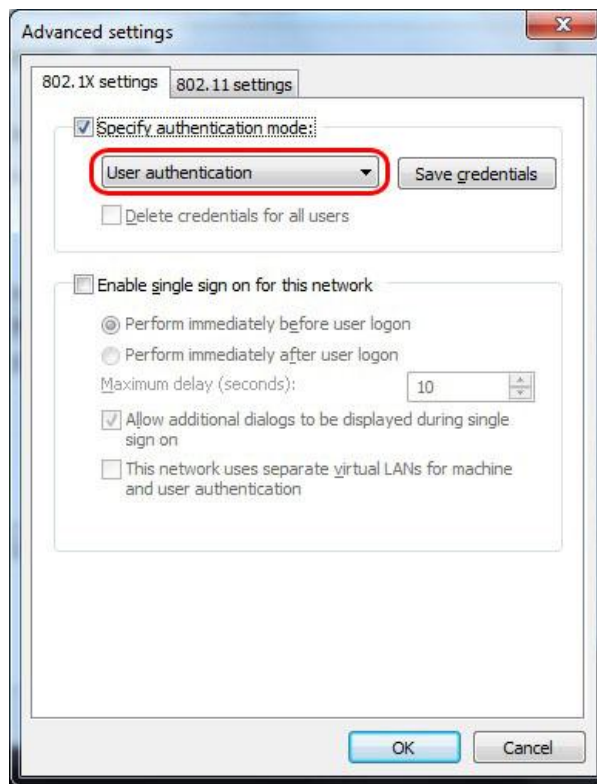
10. จะขึ้นหน้า EAP MSCHAPv2 Properties ให้คลิกเลือก Automatically use my Windows logon name and password (and domain if any) แล้วกดปุ่ม OK



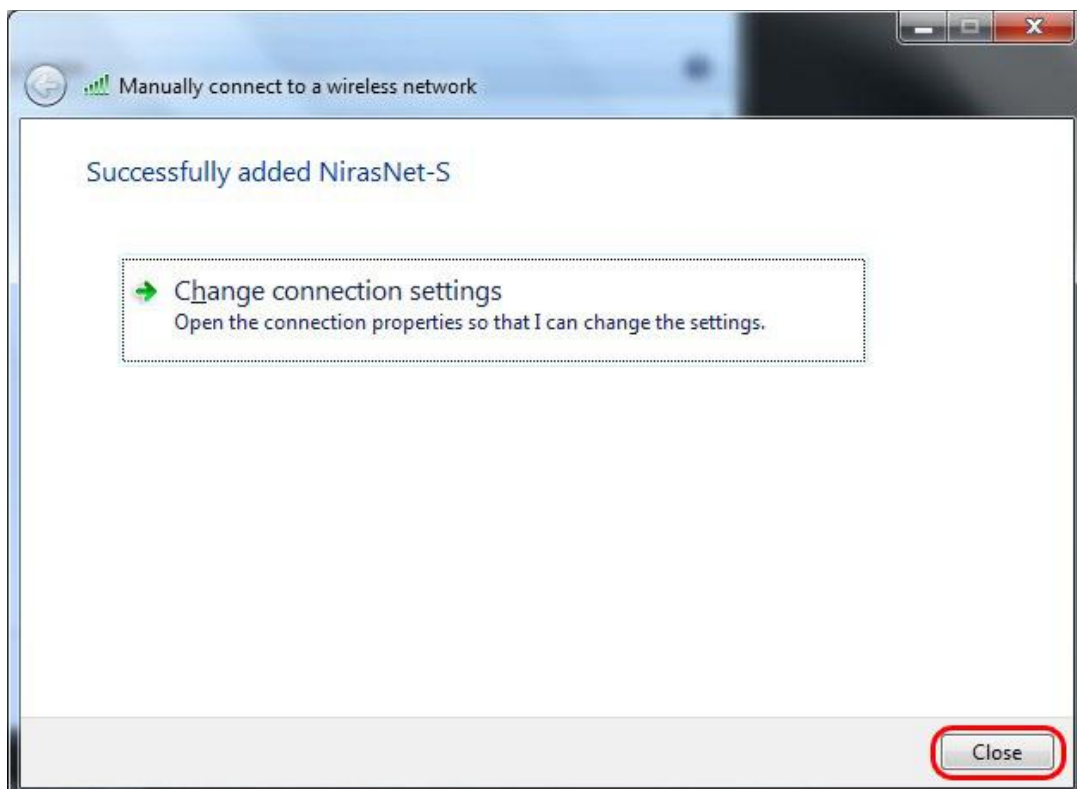
11. จากนั้นกลับมาที่หน้า Wireless Networks Properties กดปุ่ม Advanced settings



12. หน้า Advanced settings ให้ปรับตัวเลือกจาก User or computer authentication มาเป็น User authentication แล้วกดปุ่ม OK



13. กดปุ่ม Close



14. จากนั้นทดลองใช้งานโดยกดไอคอน  จะมีหน้าต่าง Wireless Network Connection ขึ้นมาให้เลือก NirasNet-S ที่สร้างไว้แล้วกดปุ่ม Connect



15. รอ Connect Network จะขึ้นหน้าต่างใส่รหัสผ่าน ให้ใส่รหัสผ่าน CUNET จากคปุม OK



16. ในครั้งแรกของการ Connect Network จะขึ้นหน้าต่าง Windows Security Alert ให้กดปุ่ม Connect



17. รอ Connect Network ถ้า Connect Network สำเร็จจะขึ้น 